

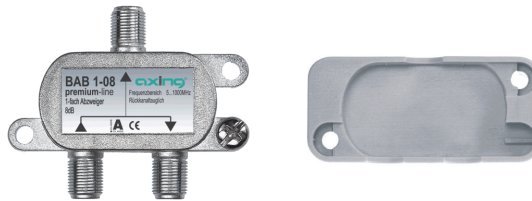
Verteiler/Abzweiger Splitters/Taps

1-fach Abzweiger | 8 dB...20 dB | 5...1006 MHz

1-way taps | 8 dB...20 dB | 5...1006 MHz

premium-line

- ✓ Hohe Rückflussdämpfung
- ✓ Multimediatauglich
- ✓ Ein- und Ausgänge brummenstört
- ✓ Kontakte vergoldet
- ✓ Abnehmbare Montagesockel
- ✓ High return loss
- ✓ For multimedia-use
- ✓ In- and outputs with hum-suppression
- ✓ Connectors gold-plated
- ✓ With detachable mounting brackets



Artikel Article	BAB 1-08	BAB 1-10	BAB 1-12	BAB 1-14
Artikelnummer Part No.	BAB00108	BAB00110	BAB00112	BAB00114
Verpackungseinheit Packing unit	10			



Frequenzbereich [MHz] Frequency range [MHz]	5... 40	40... 470	470... 862	862... 1006	5... 40	40... 470	470... 862	862... 1006	5... 40	40... 470	470... 862	862... 1006	5... 40	40... 470	470... 862	862... 1006
Durchgangsdämpfung [dB] Through loss [dB]	≤ 1,7	≤ 1,7	≤ 1,9	≤ 2,0	≤ 1,0	≤ 0,9	≤ 1,3	≤ 1,8	≤ 0,7	≤ 0,8	≤ 1,0	≤ 1,1	≤ 0,5	≤ 0,5	≤ 0,8	≤ 1,0
Abzweigdämpfung [dB] Tap loss [dB]	8±1	8±1	8±1	8±1	10±1	10±1	10±1	10±1	12±1	12±1	12±1	12,5±1	14±1	14±1	14±1	14±1
Richtdämpfung [dB] Directivity	≥ 25	≥ 29	≥ 27	≥ 26	≥ 24	≥ 26	≥ 24	≥ 24	≥ 25	≥ 35	≥ 30	≥ 30	≥ 25	≥ 40	≥ 30	≥ 30
Rückflussdämpfung Eingang [dB] Return loss input [dB]	≥ 20	≥ 32	≥ 32	≥ 25	≥ 20	≥ 26	≥ 26	≥ 26	≥ 15	≥ 26	≥ 26	≥ 24	≥ 13	≥ 25	≥ 25	≥ 32
Rückflussdämpfung Ausgang [dB] Return loss output [dB]	≥ 17	≥ 22	≥ 21	≥ 18	≥ 15	≥ 20	≥ 20	≥ 20	≥ 15	≥ 23	≥ 23	≥ 23	≥ 15	≥ 21	≥ 21	≥ 20
Rückflussdämpfung Abzweig [dB] Return loss branch [dB]	≥ 20	≥ 22	≥ 22	≥ 23	≥ 37	≥ 24	≥ 24	≥ 22	≥ 25	≥ 29	≥ 23	≥ 18	≥ 26	≥ 26	≥ 20	≥ 17
Schirmungsmaß Screening factor	> 90 dB, EN 50083 - 2/A1, Klasse A > 90 dB, EN 50083 - 2/A1, class A															
Anschlüsse Connectors	F															
Maße inkl. Sockel ca. Dimensions incl. bracket appr.	67 × 55 × 30 mm															

Artikel Article	BAB 1-16	BAB 1-18	BAB 1-20
Artikelnummer Part No.	BAB00116	BAB00118	BAB00120
Verpackungseinheit Packing unit	10		



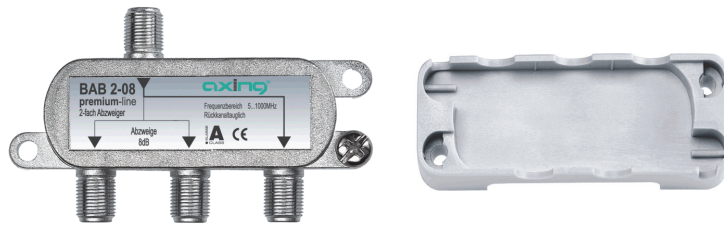
Frequenzbereich [MHz] Frequency range [MHz]	5... 40	40... 470	470... 862	862... 1006	5... 40	40... 470	470... 862	862... 1006	5... 40	40... 470	470... 862	862... 1006
Durchgangsdämpfung [dB] Through loss [dB]	≤ 0,6	≤ 0,5	≤ 0,7	≤ 0,9	≤ 0,5	≤ 0,4	≤ 0,5	≤ 0,6	≤ 0,6	≤ 0,5	≤ 0,7	≤ 0,8
Abzweigdämpfung [dB] Tap loss [dB]	15±1	15±1	15±1	15,5±1	18±1	18±1	18±1	18±1	20±1	20±1	20±1	20±1
Richtdämpfung [dB] Directivity	≥ 30	≥ 35	≥ 29	≥ 25	≥ 30	≥ 30	≥ 30	≥ 30	≥ 34	≥ 40	≥ 32	≥ 30
Rückflussdämpfung Eingang [dB] Return loss input [dB]	≥ 20	≥ 22	≥ 20	≥ 20	≥ 20	≥ 26	≥ 26	≥ 30	≥ 15	≥ 26	≥ 20	≥ 20
Rückflussdämpfung Ausgang [dB] Return loss output [dB]	≥ 20	≥ 22	≥ 20	≥ 20	≥ 20	≥ 26	≥ 26	≥ 30	≥ 15	≥ 26	≥ 20	≥ 20
Rückflussdämpfung Abzweig [dB] Return loss branch [dB]	≥ 22	≥ 26	≥ 22	≥ 19	≥ 26	≥ 26	≥ 26	≥ 30	≥ 30	≥ 32	≥ 27	≥ 25
Schirmungsmaß Screening factor	> 90 dB, EN 50083 - 2/A1, Klasse A > 90 dB, EN 50083 - 2/A1, class A											
Anschlüsse Connectors	F											
Maße inkl. Sockel ca. Dimensions incl. bracket appr.	67 × 55 × 30 mm											

2-fach Abzweiger | 8 dB...20 dB | 5...1006 MHz

2-way taps | 8 dB...20 dB | 5...1006 MHz

premium-line

- ✓ Hohe Rückflussdämpfung
- ✓ Multimediaatauglich
- ✓ Ein- und Ausgänge brummentstört
- ✓ Kontakte vergoldet
- ✓ Abnehmbare Montagesockel
- ✓ High return loss
- ✓ For multimedia-use
- ✓ In- and outputs with hum-suppression
- ✓ Connectors gold-plated
- ✓ With detachable mounting brackets



Artikel Article	BAB 2-08	BAB 2-10	BAB 2-12	BAB 2-14
Artikelnummer Part No.	BAB00208	BAB00210	BAB00212	BAB00214
Verpackungseinheit Packing unit	10			



Frequenzbereich [MHz] Frequency range [MHz]	5... 40	40... 470	470... 862	862... 1006	5... 40	40... 470	470... 862	862... 1006	5... 40	40... 470	470... 862	862... 1006	5... 40	40... 470	470... 862	862... 1006
Durchgangsdämpfung [dB] Through loss [dB]	≤ 4	≤ 4	≤ 4,5	≤ 5	≤ 2,3	≤ 2,3	≤ 2,6	≤ 2,8	≤ 1,4	≤ 1,4	≤ 1,6	≤ 2,0	≤ 1,0	≤ 1,1	≤ 1,3	≤ 1,4
Abzweigdämpfung, Abzweig 1 [dB] Tap loss, branch 1 [dB]	8±1	8±1	8±1	8±1	10±1	10±1	10±1	10±1	12±1	12±1	12±1	12±1	14±1	14±1	14±1	14±1
Abzweigdämpfung, Abzweig 2 [dB] Tap loss, branch 2 [dB]	8±1	8±1	8±1	8±1	10±1	10±1	10±1	10±1	12±1	12±1	12±1	12±1	14±1	14±1	14±1	14±1
Entkopplung [dB] Isolation [dB]	≥ 30	≥ 30	≥ 30	≥ 25	≥ 35	≥ 40	≥ 35	≥ 33	≥ 40	≥ 40	≥ 36	≥ 34	≥ 40	≥ 40	≥ 36	≥ 34
Richtdämpfung [dB] Directivity	≥ 26	≥ 27	≥ 20	≥ 20	≥ 26	≥ 26	≥ 26	≥ 22	≥ 26	≥ 26	≥ 26	≥ 24	≥ 26	≥ 36	≥ 26	≥ 22
Rückflussdämpfung Eingang [dB] Return loss input [dB]	≥ 20	≥ 20	≥ 20	≥ 20	≥ 21	≥ 23	≥ 23	≥ 23	≥ 15	≥ 20	≥ 20	≥ 20	≥ 15	≥ 26	≥ 26	≥ 26
Rückflussdämpfung Ausgang [dB] Return loss output [dB]	≥ 20	≥ 20	≥ 20	≥ 20	≥ 26	≥ 29	≥ 22	≥ 22	≥ 15	≥ 20	≥ 20	≥ 20	≥ 15	≥ 20	≥ 20	≥ 20
Rückflussdämpfung, Abzweig 1 [dB] Return loss branch 1 [dB]	≥ 22	≥ 25	≥ 19	≥ 18	≥ 37	≥ 17	≥ 24	≥ 24	≥ 29	≥ 22	≥ 19	≥ 16	≥ 24	≥ 21	≥ 21	≥ 20
Rückflussdämpfung, Abzweig 2 [dB] Return loss branch 2 [dB]	≥ 22	≥ 25	≥ 19	≥ 18	≥ 22	≥ 19	≥ 19	≥ 20	≥ 25	≥ 26	≥ 18	≥ 17	≥ 23	≥ 19	≥ 19	≥ 17
Schirmungsmaß Screening factor	> 90 dB, EN 50083 - 2/A1, Klasse A > 90 dB, EN 50083 - 2/A1, class A															
Anschlüsse Connectors	F															
Maße inkl. Sockel ca. Dimensions incl. bracket appr.	89 × 55 × 30															

Artikel Article	BAB 2-16	BAB 2-18	BAB 2-20
Artikelnummer Part No.	BAB00216	BAB00218	BAB00220
Verpackungseinheit Packing unit	10		



Frequenzbereich [MHz] Frequency range [MHz]	5... 40	40... 470	470... 862	862... 1006	5... 40	40... 470	470... 862	862... 1006	5... 40	40... 470	470... 862	862... 1006
Durchgangsdämpfung Through loss	≤ 1,0	≤ 1,1	≤ 1,5	≤ 1,7	≤ 0,7	≤ 0,8	≤ 1,1	≤ 1,6	≤ 0,7	≤ 0,8	≤ 1,1	≤ 1,3
Abzweigdämpfung, Abzweig 1 [dB] Tap loss, branch 1 [dB]	16±1	16±1	16±1	16±1	18±1	18±1	18±1	18±1	20±1	20±1	20±1	20±1
Abzweigdämpfung, Abzweig 2 [dB] Tap loss, branch 2 [dB]	16±1	16±1	16±1	16±1	18±1	18±1	18±1	18±1	20±1	20±1	20±1	20±1
Entkopplung [dB] Isolation [dB]	≥ 40	≥ 40	≥ 36	≥ 34	≥ 40	≥ 40	≥ 40	≥ 39	≥ 40	≥ 40	≥ 40	≥ 40
Richtdämpfung Directivity	≥ 26	≥ 26	≥ 26	≥ 26	≥ 26	≥ 26	≥ 26	≥ 24	≥ 30	≥ 30	≥ 29	≥ 27
Rückflussdämpfung Eingang Return loss input	≥ 15	≥ 20	≥ 20	≥ 20	≥ 15	≥ 20	≥ 20	≥ 20	≥ 15	≥ 20	≥ 20	≥ 20
Rückflussdämpfung Ausgang Return loss output	≥ 15	≥ 20	≥ 20	≥ 20	≥ 15	≥ 20	≥ 20	≥ 20	≥ 15	≥ 20	≥ 20	≥ 20
Rückflussdämpfung, Abzweig 1 [dB] Return loss branch 1 [dB]	≥ 27	≥ 23	≥ 21	≥ 21	≥ 20	≥ 22	≥ 23	≥ 21	≥ 21	≥ 23	≥ 19	≥ 17
Rückflussdämpfung, Abzweig 2 [dB] Return loss branch 2 [dB]	≥ 28	≥ 23	≥ 21	≥ 21	≥ 23	≥ 22	≥ 22	≥ 24	≥ 26	≥ 22	≥ 22	≥ 25
Schirmungsmaß Screening factor	> 90 dB, EN 50083 - 2/A1, Klasse A > 90 dB, EN 50083 - 2/A1, class A											
Anschlüsse Connectors	F											
Maße inkl. Sockel ca. Dimensions incl. bracket appr.	89 × 55 × 30 mm											

4- bis 8-fach Abzweiger | 5...1006 MHz

4- to 8-way tap | 5...1006 MHz

premium-line

- ✓ Hohe Rückflussdämpfung
- ✓ Multimediatauglich
- ✓ Ein- und Ausgänge brummenstört
- ✓ Doppelt geschirmtes Gehäuse
- ✓ High return loss
- ✓ For multimedia-use
- ✓ In- and outputs with hum-suppression
- ✓ Double shielded housing



Artikel Article	BAB 4-01	BAB 6-01	BAB 8-01
Artikelnummer Part No.	BAB00401	BAB00601	BAB00801
Verpackungseinheit Packing unit	4	4	4



Schirmungsmaß Screening factor	> 90 dB, EN 50083 - 2/A1, Klasse A > 90 dB, EN 50083 - 2/A1, class A											
Anschlüsse Connectors	F											
Frequenzbereich [MHz] Frequency range [MHz]	5... 40	40... 470	470... 862	862... 1006	5... 40	40... 470	470... 862	862... 1006	5... 40	40... 470	470... 862	862... 1006
Durchgangsdämpfung [dB] Through loss [dB]	≤ 3,6	≤ 3,8	≤ 4,2	≤ 4,4	≤ 5,2	≤ 5,4	≤ 5,7	≤ 6,3	≤ 7,5	≤ 7,5	≤ 8,5	≤ 8,8
Abzweigdämpfung A1 [dB] Tap loss A1 [dB]	≤ 12,6	≤ 12,8	≤ 13,1	≤ 13,4	≤ 12,6	≤ 12,9	≤ 13,3	≤ 13,8	≤ 12,6	≤ 12,8	≤ 13,0	≤ 13,0
Abzweigdämpfung A2 [dB] Tap loss A2 [dB]	≤ 13,3	≤ 13,5	≤ 14,5	≤ 14,7	≤ 13,3	≤ 13,6	≤ 13,6	≤ 13,7	≤ 13,4	≤ 13,5	≤ 13,7	≤ 13,7
Abzweigdämpfung A3 [dB] Tap loss A3 [dB]	≤ 14,4	≤ 14,6	≤ 15,6	≤ 15,9	≤ 15,5	≤ 15,6	≤ 15,7	≤ 15,7	≤ 14,4	≤ 14,5	≤ 15,0	≤ 15,2
Abzweigdämpfung A4 [dB] Tap loss A4 [dB]	≤ 15,5	≤ 16,2	≤ 17,5	≤ 17,9	≤ 14,9	≤ 15,0	≤ 16,0	≤ 16,7	≤ 15,1	≤ 15,5	≤ 16,0	≤ 16,0
Abzweigdämpfung A5 [dB] Tap loss A5 [dB]	-	-	-	-	≤ 16,3	≤ 16,5	≤ 17,0	≤ 17,6	≤ 16,5	≤ 16,8	≤ 17,9	≤ 18,2
Abzweigdämpfung A6 [dB] Tap loss A6 [dB]	-	-	-	-	≤ 17,5	≤ 17,7	≤ 18,0	≤ 18,6	≤ 17,0	≤ 17,0	≤ 18,8	≤ 19,4
Abzweigdämpfung A7 [dB] Tap loss A7 [dB]	-	-	-	-	-	-	-	-	≤ 18,9	≤ 18,9	≤ 19,1	≤ 19,5
Abzweigdämpfung A8 [dB] Tap loss A8 [dB]	-	-	-	-	-	-	-	-	≤ 20,0	≤ 20,6	≤ 21,4	≤ 21,9
Entkopplung [dB] Isolation [dB]	≥ 40	≥ 40	≥ 39	≥ 37	≥ 40	≥ 38	≥ 37	≥ 36	≥ 40	≥ 36	≥ 34	≥ 30
Richtdämpfung [dB] Directivity [dB]	≥ 29	≥ 30	≥ 26	≥ 25	≥ 30	≥ 26	≥ 26	≥ 24	≥ 30	≥ 26	≥ 24	≥ 22
Rückflussdämpfung Eingang [dB] Return loss input [dB]	≥ 15	≥ 25	≥ 22	≥ 22	≥ 20	≥ 23	≥ 20	≥ 20	≥ 22	≥ 22	≥ 20	≥ 20
Rückflussdämpfung Ausgang [dB] Return loss output [dB]	≥ 20	≥ 20	≥ 20	≥ 20	≥ 25	≥ 24	≥ 20	≥ 20	≥ 35	≥ 22	≥ 20	≥ 20
Rückflussdämpfung Abzweig 1 [dB] Return loss branch 1 [dB]	≥ 21	≥ 21	≥ 21	≥ 20	≥ 22	≥ 21	≥ 17	≥ 15	≥ 22	≥ 30	≥ 17	≥ 19
Rückflussdämpfung Abzweig 2 [dB] Return loss branch 2 [dB]	≥ 20	≥ 30	≥ 17	≥ 13	≥ 22	≥ 18	≥ 17	≥ 18	≥ 22	≥ 29	≥ 20	≥ 20
Rückflussdämpfung Abzweig 3 [dB] Return loss branch 3 [dB]	≥ 21	≥ 24	≥ 18	≥ 15	≥ 23	≥ 19	≥ 19	≥ 17	≥ 22	≥ 20	≥ 20	≥ 26
Rückflussdämpfung Abzweig 4 [dB] Return loss branch 4 [dB]	≥ 23	≥ 17	≥ 12	≥ 10	≥ 21	≥ 17	≥ 17	≥ 20	≥ 21	≥ 21	≥ 21	≥ 21
Rückflussdämpfung Abzweig 5 [dB] Return loss branch 5 [dB]	-	-	-	-	≥ 21	≥ 20	≥ 17	≥ 15	≥ 21	≥ 25	≥ 25	≥ 21
Rückflussdämpfung Abzweig 6 [dB] Return loss branch 6 [dB]	-	-	-	-	≥ 22	≥ 23	≥ 18	≥ 16	≥ 22	≥ 22	≥ 24	≥ 20
Rückflussdämpfung Abzweig 7 [dB] Return loss branch 7 [dB]	-	-	-	-	-	-	-	-	≥ 21	≥ 23	≥ 23	≥ 23
Rückflussdämpfung Abzweig 8 [dB] Return loss branch 8 [dB]	-	-	-	-	-	-	-	-	≥ 24	≥ 21	≥ 17	≥ 17
Maße (B × H × T) ca. Dimensions (W × H × D) appr.	104 × 42 × 59 mm				104 × 42 × 59 mm				130 × 42 × 59 mm			

4- bis 16-fach Abzweiger | 5...1006 MHz | Terminal-Typ

4- to 16-way tap | 5...1006 MHz | terminal type

premium-line

- ✓ Hohe Rückflussdämpfung
- ✓ Multimediatauglich
- ✓ Ein- und Ausgänge brummentstört
- ✓ BAB 4-02, 6-02, 8-02 mit doppelt geschirmtem Gehäuse
- ✓ High return loss
- ✓ For multimedia-use
- ✓ In- and output hum-suppression
- ✓ BAB 4-02, 6-02, 8-02 with doubled shielded housing



Artikel Article	BAB 4-02	BAB 6-02	BAB 8-02
Artikelnummer Part No.	BAB00402	BAB00602	BAB00802
Verpackungseinheit Packing unit	4		



Frequenzbereich [MHz] Frequency range [MHz]	5... 40	40... 470	470... 862	862... 1006	5... 40	40... 470	470... 862	862... 1006	5... 40	40... 470	470... 862	862... 1006
Abzweigdämpfung A1/A2 [dB] Tap loss A1/A2 [dB]	11±1	11±1	11±1,2	11±1,2	13±1	13±1	13±1,2	13±1,2	13±1	13±1	13±1,2	13±1,2
Abzweigdämpfung A3/A4 [dB] Tap loss A3/A4 [dB]	12±1	12±1	12±1,2	12±1,2	14±1	14±1	14±1,2	14±1,2	14±1	14±1	14±1,2	14±1,2
Abzweigdämpfung A5/A6 [dB] Tap loss A5/A6 [dB]	-	-	-	-	15±1	15±1	15±1,2	15±1,2	15±1	15±1	15±1,2	15±1,2
Abzweigdämpfung A7/A8 [dB] Tap loss A7/A8 [dB]	-	-	-	-	-	-	-	-	16±1	16±1	16±1,2	16±1,2
Entkopplung [dB] Isolation [dB]	≥ 36	≥ 38	≥ 32	≥ 30	≥ 36	≥ 38	≥ 32	≥ 30	≥ 36	≥ 38	≥ 32	≥ 30
Rückflussdämpfung Eingang [dB] Return loss input [dB]	≥ 18	≥ 18	≥ 18	≥ 18	≥ 18	≥ 18	≥ 18	≥ 18	≥ 18	≥ 18	≥ 18	≥ 18
Rückflussdämpfung Abzweig [dB] Return loss branches [dB]	≥ 18	≥ 20	≥ 20	≥ 18	≥ 18	≥ 20	≥ 20	≥ 18	≥ 18	≥ 20	≥ 20	≥ 18
Schirmungsmaß Screening factor	> 90 dB, EN 50083 - 2/A1, Klasse A > 90 dB, EN 50083 - 2/A1, class A											
Anschlüsse Connectors	F											
Maße (B × H × T) ca. Dimensions (W × H × D) appr.	104 × 42 × 59 mm				104 × 42 × 59 mm				130 × 42 × 59 mm			

Artikel Article	BAB 12-02	BAB 16-02
Artikelnummer Part No.	BAB01202	BAB01602
Verpackungseinheit Packing unit	4	



Frequenzbereich [MHz] Frequency range [MHz]	5... 40	40... 470	470... 862	862... 1006	5... 40	40... 470	470... 862	862... 1006
Abzweigdämpfung A1/A2 [dB] Tap loss A1/A2 [dB]	13±1	13±1	13±1	13±1	13±1	13±1	13±1	13±1
Abzweigdämpfung A3/A4 [dB] Tap loss A3/A4 [dB]	15±1	15±1	15±1	15±1	15±1	15±1	15±1	15±1
Abzweigdämpfung A5/A6 [dB] Tap loss A5/A6 [dB]	16±1	16±1	16±1	16±1	16±1	16±1	16±1	16±1
Abzweigdämpfung A7/A8 [dB] Tap loss A7/A8 [dB]	18±1	18±1	18±1	18±1	18±1	18±1	18±1	18±1
Abzweigdämpfung A9/A10 [dB] Tap loss A9/A10 [dB]	20±1	20±1	20±1	20±1	20±1	20±1	20±1	20±1
Abzweigdämpfung A11/A12 [dB] Tap loss A11/A12 [dB]	21±1	21±1	21±1	21±1	22±1	22±1	22±1	22±1
Abzweigdämpfung A13A14 [dB] Tap loss A13/A14 [dB]	-	-	-	-	24±1	24±1	24±1	24±1
Abzweigdämpfung A15/A16 [dB] Tap loss A15/A16 [dB]	-	-	-	-	25±1	25±1	25±1	25±1
Entkopplung [dB] Isolation [dB]	≥ 40	≥ 35	≥ 30	≥ 30	≥ 40	≥ 35	≥ 30	≥ 30
Rückflussdämpfung Eingang [dB] Return loss input [dB]	≥ 20	≥ 18	≥ 18	≥ 18	≥ 20	≥ 18	≥ 18	≥ 18
Rückflussdämpfung Abzweig [dB] Return loss branches [dB]	≥ 20	≥ 20	≥ 18	≥ 18	≥ 20	≥ 20	≥ 18	≥ 18
Schirmungsmaß Screening factor	> 90 dB, EN 50083 - 2/A1, Klasse A > 90 dB, EN 50083 - 2/A1, class A							
Anschlüsse Connectors	F							
Maße (B × H × T) ca. Dimensions (W × H × D) appr.	245 × 80 × 45 mm							