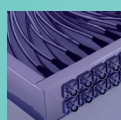
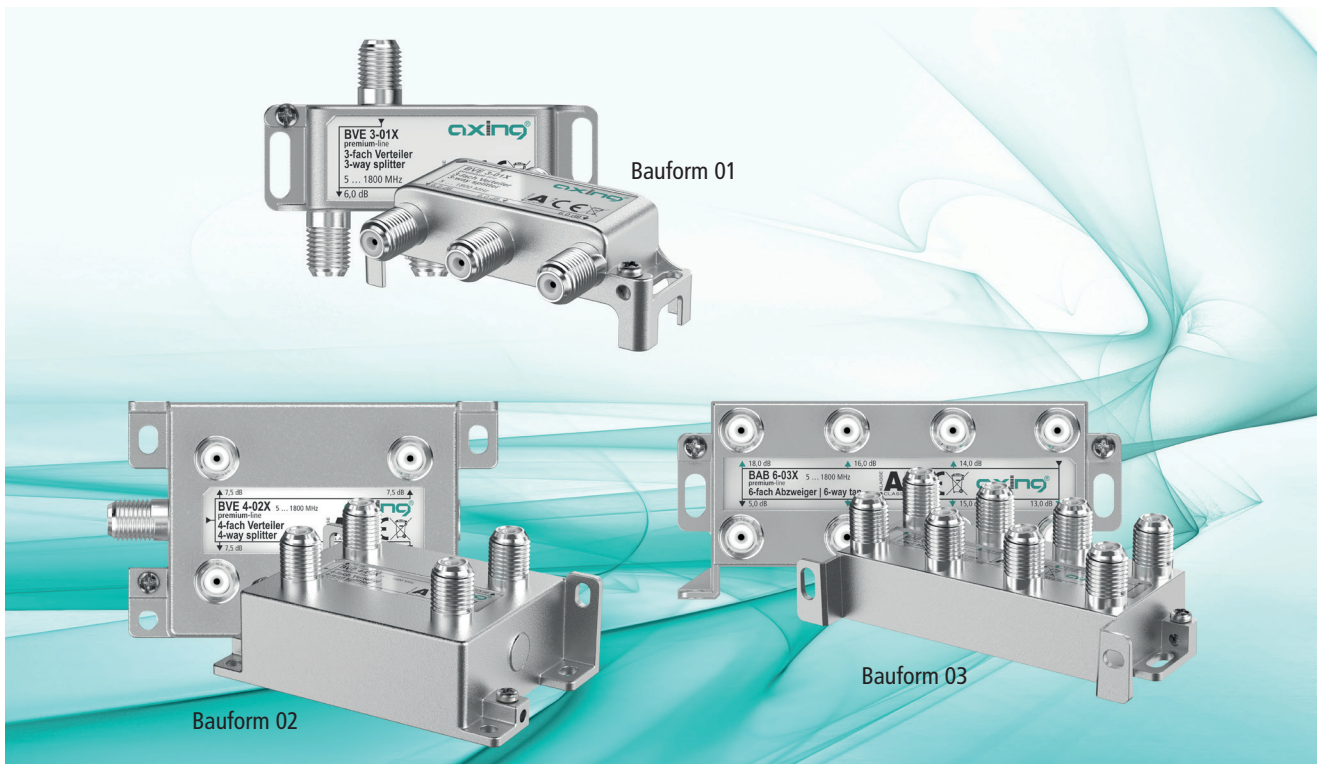


# 1,8-GHz-Passives – DOCSIS 3.1/4.0

## Vorteile auf einen Blick:

- ✓ Frequenzbereich von 5 bis 1800 MHz
- ✓ Für DOCSIS 3.1/4.0 Anwendungen
- ✓ Hohe Schirmungseigenschaften (Klasse A +10 dB)
- ✓ Sehr hoher Überspannungsschutz
- ✓ Hohe Intermodulationsfestigkeit ( $< -115$  dBc @ 120 dB $\mu$ V)
- ✓ Sehr linearer Frequenzgang
- ✓ Sehr geringe Einfügedämpfung
- ✓ Sehr gute Anpassung
- ✓ Hohe Port-zu-Port-Entkopplung
- ✓ Unterschiedliche Bauformen für unterschiedliche Einsatzzwecke



# Verfügbare Artikel

## Verteiler CATV | symmetrisch | Bauform 01

BVE 2-01X	2-fach Verteiler   4 dB Verteildämpfung
BVE 3-01X	3-fach Verteiler   6 dB Verteildämpfung
BVE 4-01X	4-fach Verteiler   7,5 dB Verteildämpfung
BVE 6-01X	6-fach Verteiler   9,5 dB Verteildämpfung
BVE 8-01X	8-fach Verteiler   11 dB Verteildämpfung

## Verteiler CATV | asymmetrisch | Bauform 01

BVE 3-02X	3-fach Verteiler   4,5/8/8 dB Verteildämpfung
-----------	---

## Verteiler CATV | symmetrisch | Bauform 02

BVE 4-02X	4-fach Verteiler   7,5 dB Verteildämpfung
BVE 6-02X	6-fach Verteiler   9,5 dB Verteildämpfung
BVE 8-02X	8-fach Verteiler   11 dB Verteildämpfung

## 1-fach Abzweiger CATV | symmetrisch | Bauform 01

BAB 1-06X	6 dB Abzweigdämpfung
BAB 1-08X	8 dB Abzweigdämpfung
BAB 1-10X	10 dB Abzweigdämpfung
BAB 1-12X	12 dB Abzweigdämpfung
BAB 1-16X	16 dB Abzweigdämpfung
BAB 1-20X	20 dB Abzweigdämpfung
BAB 1-24X	24 dB Abzweigdämpfung

## 2-fach Abzweiger CATV | symmetrisch | Bauform 01

BAB 2-08X	8 dB Abzweigdämpfung
BAB 2-10X	10 dB Abzweigdämpfung
BAB 2-11X	11 dB Abzweigdämpfung
BAB 2-12X	12 dB Abzweigdämpfung
BAB 2-14X	14 dB Abzweigdämpfung
BAB 2-16X	16 dB Abzweigdämpfung
BAB 2-17X	17 dB Abzweigdämpfung
BAB 2-20X	20 dB Abzweigdämpfung
BAB 2-23X	23 dB Abzweigdämpfung
BAB 2-24X	24 dB Abzweigdämpfung

## 3-fach Abzweiger CATV | symmetrisch | Bauform 01

BAB 3-10X	10 dB Abzweigdämpfung
BAB 3-12X	12 dB Abzweigdämpfung
BAB 3-16X	16 dB Abzweigdämpfung
BAB 3-20X	20 dB Abzweigdämpfung

## 4-fach Abzweiger CATV | symmetrisch | Bauform 01

BAB 4-11X	11 dB Abzweigdämpfung
BAB 4-14X	14 dB Abzweigdämpfung
BAB 4-17X	17 dB Abzweigdämpfung
BAB 4-20X	20 dB Abzweigdämpfung
BAB 4-23X	23 dB Abzweigdämpfung
BAB 4-26X	26 dB Abzweigdämpfung

## 4-fach Abzweiger CATV | symmetrisch | Bauform 01 besonders hohe Entkopplung

BAB 4-12EX	12 dB Abzweigdämpfung
BAB 4-16EX	16 dB Abzweigdämpfung
BAB 4-20EX	20 dB Abzweigdämpfung

## 8-fach Abzweiger CATV | symmetrisch | Bauform 01

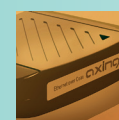
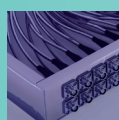
BAB 8-11X	11 dB Abzweigdämpfung
BAB 8-14X	14 dB Abzweigdämpfung
BAB 8-17X	17 dB Abzweigdämpfung
BAB 8-20X	20 dB Abzweigdämpfung
BAB 8-23X	23 dB Abzweigdämpfung
BAB 8-26X	26 dB Abzweigdämpfung

## Abzweiger CATV | asymmetrisch | Bauform 01

BAB 4-01X	4-fach Abzweiger   13 ... 16 dB Abzweigdämpfung
BAB 6-01X	6-fach Abzweiger   13 ... 18 dB Abzweigdämpfung
BAB 8-01X	8-fach Abzweiger   13 ... 20 dB Abzweigdämpfung

## Abzweiger CATV | asymmetrisch | Bauform 03

BAB 6-03X	6-fach Abzweiger   13 ... 18 dB Abzweigdämpfung
BAB 8-03X	8-fach Abzweiger   13 ... 20 dB Abzweigdämpfung



AXING AG

Gewerbehaus Moskau

Telefon +41 52 - 742 83 00

Telefax +41 52 - 742 83 19

8262 Ramsen

info@axing.com

www.axing.com