

Vorkonfektionierte, koaxiale Endgeräteanschlusskabel | axiale F-Quickfix-Stecker | 4-fach geschirmt

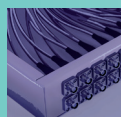
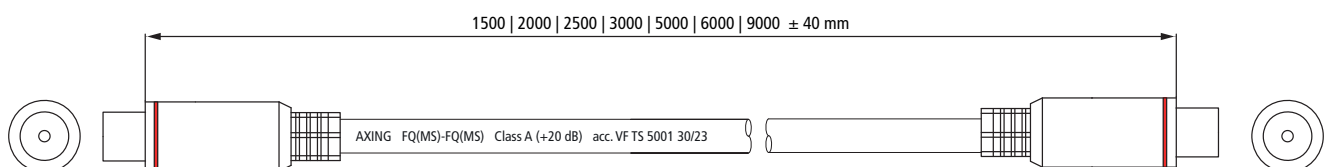
Vorteile auf einen Blick:

- ✓ Zum Anschluss von Endgeräten an Multimediaanschlüssen
- ✓ Gemäß VF TS 5001
- ✓ Schirmungsmaß gemäß EN 60966-2-7, Klasse A (+ 20 dB)
- ✓ 4-fach geschirmt; 4G/5G protected
- ✓ DOCSIS 4.0 ready
- ✓ Weiß, im Polybeutel mit SB-Verschlusskarte
- ✓ Farbcodiert
- ✓ Vodafone gelistet



Verfügbare Längen:

EAK 151-80	1,50 m
EAK 201-80	2,00 m
EAK 251-80	2,50 m
EAK 301-80	3,00 m
EAK 501-80	5,00 m
EAK 601-80	6,00 m
EAK 901-80	9,00 m



AXING AG

Gewerbehau Moskau

Telefon +41 52 - 742 83 00

Telefax +41 52 - 742 83 19

8262 Ramsen

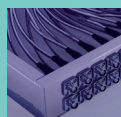
info@axing.com

www.axing.com

Technische Daten:

Typ	EAK 151-80	EAK 201-80	EAK 251-80	EAK 301-80
Elektrische Daten				
Frequenzbereich	0 ... 1800 MHz			
Impedanz	75 Ω			
Dämpfung	< 0,14 dB @ 100 MHz < 0,38 dB @ 500 MHz < 0,54 dB @ 862 MHz < 0,60 dB @ 1000 MHz < 0,80 dB @ 1500 MHz < 0,91 dB @ 1800 MHz	< 0,17 dB @ 100 MHz < 0,40 dB @ 500 MHz < 0,60 dB @ 862 MHz < 0,70 dB @ 1000 MHz < 0,80 dB @ 1500 MHz < 0,90 dB @ 1800 MHz	< 0,21 dB @ 100 MHz < 0,56 dB @ 500 MHz < 0,79 dB @ 862 MHz < 0,87 dB @ 1000 MHz < 1,13 dB @ 1500 MHz < 1,28 dB @ 1800 MHz	< 0,25 dB @ 100 MHz < 0,65 dB @ 500 MHz < 0,91 dB @ 862 MHz < 1,01 dB @ 1000 MHz < 1,29 dB @ 1500 MHz < 1,46 dB @ 1800 MHz
Rückflussdämpfung	≥ 20 dB @ 5 ... 1000 MHz ≥ 18 dB @ 1000 ... 1800 MHz			
Schirmungsmaß	≥ 105 dB @ 30...1000 MHz ≥ 95 dB @ 1000...1800 MHz			
Kopplungswiderstand	< 0,9 mΩ/m @ 5 ... 30 MHz			
Mechanische Daten				
Kabellänge	1,50 m	2,00 m	2,50 m	3,00 m
Anschluss 1	F-Quickfix-Stecker (gerade) gem. IEC 61169-47			
Anschluss 2	F-Quickfix-Stecker (gerade) gem. IEC 61169-47			
Ausführung	Mit Knickschutztüllen			

Typ	EAK 501-80	EAK 601-80	EAK 901-80
Elektrische Daten			
Frequenzbereich	0 ... 1800 MHz		
Impedanz	75 Ω		
Dämpfung	< 0,40 dB @ 100 MHz < 1,00 dB @ 500 MHz < 1,40 dB @ 862 MHz < 1,55 dB @ 1000 MHz < 1,95 dB @ 1500 MHz < 2,20 dB @ 1800 MHz	< 0,50 dB @ 100 MHz < 1,20 dB @ 500 MHz < 1,64 dB @ 862 MHz < 1,82 dB @ 1000 MHz < 2,28 dB @ 1500 MHz < 2,56 dB @ 1800 MHz	< 0,70 dB @ 100 MHz < 1,76 dB @ 500 MHz < 2,38 dB @ 862 MHz < 2,62 dB @ 1000 MHz < 3,28 dB @ 1500 MHz < 3,66 dB @ 1800 MHz
Rückflussdämpfung	≥ 20 dB @ 5 ... 1000 MHz ≥ 18 dB @ 1000 ... 1800 MHz		
Schirmungsmaß	≥ 105 dB @ 30...1000 MHz ≥ 95 dB @ 1000...1800 MHz		
Kopplungswiderstand	< 0,9 mΩ/m @ 5 ... 30 MHz		
Mechanische Daten			
Kabellänge	5,00 m	6,00 m	9,00 m
Anschluss 1	F-Quickfix-Stecker (gerade) gem. IEC 61169-47		
Anschluss 2	F-Quickfix-Stecker (gerade) gem. IEC 61169-47		
Ausführung	Mit Knickschutztüllen		



AXING AG

Gewerbehaus Moskau

Telefon +41 52 - 742 83 00

Telefax +41 52 - 742 83 19

8262 Ramsen

info@axing.com

www.axing.com