

CHP - Compact High Performance Headends

HDMI | DVB-C/T/IPTV Encoder/Modulator

- ✓ Zukunftssicher dank Hybrid-Technologie
- ✓ 4 x HDMI in 1 oder 2 x DVB-C/T oder in IPTV
- ✓ Frei wählbare DVB-C/T-Ausgangskanäle
- ✓ H.264
- ✓ Konvertiert die HDMI-Auflösung 1080p@50/60 Hz zu DVB-konformen 1080p@30 Hz
- ✓ Klasse A gemäß EN 50083-2
- ✓ Web-basierte Konfiguration, Fernwartung möglich (AXING SMARTPortal)
- ✓ Eingebautes Netzteil
- ✓ Für Wandmontage oder als 19"-Einheit, 1 HE verwendbar (mit HKZ 1-00)



Verfügbare Geräte:

HKM 40-02H 4 x HDMI | 2 x DVB-C/T oder IPTV

Softwareerweiterung:

HKS 1-00H IPTV-Ausgang

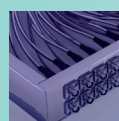
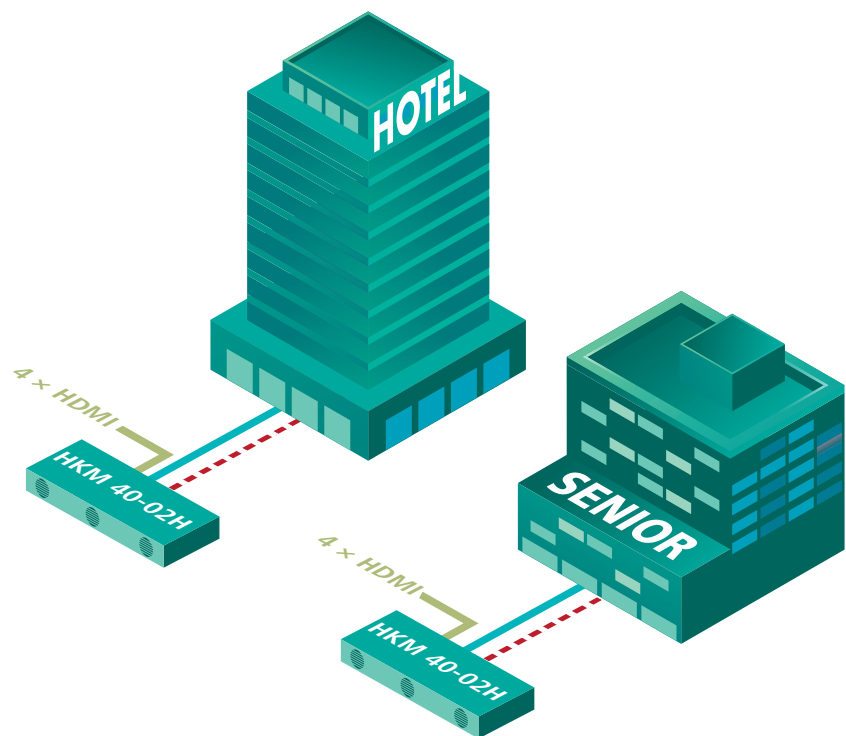
Zubehör:

HKZ 1-00 Frontplatte für 19"-Einbau

Hybrid-Technologie

Der neue Modulator bietet zunächst wie gewohnt DVB-C- oder DVB-T-Signale am Ausgang. Durch die Hybridtechnik können diese aber mit der Softwareerweiterung HKS 1-00H um IPTV erweitert werden.

Das gibt Ihnen Planungssicherheit für die Zukunft. Sollten Sie Ihr Gebäude in Zukunft auf IPTV aufrüsten, können Sie mit dem HKM 40-02H Hotelvideos oder Infokanäle parallel in IPTV streamen. Dadurch ist z. B. ein fließender Übergang Stockwerk um Stockwerk möglich.



AXING AG

Gewerbehau Moskau

Telefon +41 52 - 742 83 00

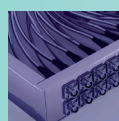
Telefax +41 52 - 742 83 19

8262 Ramsen

info@axing.com

www.axing.com

Typ	HKM 40-02H
Eingänge	
Anzahl	4 × HDMI
Unterstützte Protokolle	HDCP 1.x
Video-Auflösung	1080p@50 Hz 1080p@60 Hz
Max. Bitrate pro Kanal	16 Mbit/s
Audio-Encoder	MPEG-1 audio layer II
Video-Encoder	H.264 (MPEG-4)
Ausgang	
Anzahl Kanäle	1 oder 2 × DVB-C/DVB-T
Frequenzbereich	45.....862 MHz
Kanäle auswählbar	E2.....E69
Anschluss	1 × F-Buchse
Messbuchse	1 × F-Buchse (–30 dB)
Impedanz	75 Ω
Ausgangspegel einstellbar	90...105 dBμV @ 1 channel 87...102 dBμV @ 2 channels
Video-Auflösung	1080p@25 Hz 1080p@30 Hz
Ausgangsmodulation	
Typ	16QAM, 32QAM, 64QAM, 128QAM, 256-QAM @ DVB-C 16QAM, 64QAM @ DVB-T
MER	≥ 40 dB @ DVB-C ≥ 36 dB @ DVB-T
Bitrate, max.	50,87 Mbps @ DVB-C 31,668 Mbps @ DVB-T
FFT	2K, 8K mode @ DVB-T
FEC	1/2, 2/3, 3/4, 5/6, 7/8 @ DVB-T
Schutzintervall	1/4, 1/8, 1/16, 1/32
Symbolrate	1...7,5 Mbaud/s
IP-Ausgang	
Transportstreams	4 × SPTS
Gesamtnettdatenrate	80 Mbps
Unterstützte Transportprotokolle	UDP
Unterstützte Anwendungsprotokolle	RTP
Schnittstellen	
Ethernet-Anschlüsse (LAN)	2 × RJ 45
Ethernet-Normen	IEEE 802.3, 100 Base-T
Unterstützte Konfigurations-Protokolle	HTTP, AXING SMARTPortal*
Allgemein	
Betriebsspannung	100...240 VAC/50...60 Hz
Leistungsaufnahme	25 W
Betriebstemperaturbereich (gemäß EN 60065)	-10 °C...+50 °C
Maße (B × H × T) ca.	480 × 253 × 47 mm
Gewicht	2,350 kg
Anmerkungen	*nur mit Softwareerweiterung ** verschlüsselte, Cloud-basierte Anwendung, zur Konfiguration, Überwachung und Fernwartung



AXING AG

Gewerbehau Moskau

Telefon +41 52 - 742 83 00

Telefax +41 52 - 742 83 19

8262 Ramsen

info@axing.com

www.axing.com