

MG 1-00 – DVB-TV Messgerät

Einfacher Einstieg durch intuitive Bedienung

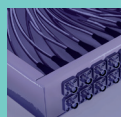
- ✓ Schnelle Nutzung dank DVB-T2- und SAT-Ausrichtfunktion
- ✓ Optimal für den Einsatz bei Installateuren, Elektrikern und auf der Baustelle
- ✓ Messbereiche DVB-T/-T2/T2 Lite, DVB-C/-C2 und DVB-S/-S2* (inkl. UNICABLE I und II sowie Wideband-LNBs)
- ✓ Inkl. Spektrumanalyzer und Anzeige des Konstellationsdiagramms
- ✓ Einspielen eines individuellen Frequenzplans möglich
- ✓ Pegelmessbereich 20...120 dB μ V
- ✓ Darstellung des TV-Bildes

*erweiterbar auf DVB-S2X



Verfügbare Geräte und Zubehör:

MG 1-00	DVB-TV Messgerät
MGK 1-00	Messgerätekalibrierung für MG 1-00
MGS 1-00	Softwareerweiterung DVB-S2X für MG 1-00
MGZ 1-00	Tragetasche für MG 1-00
MGZ 1-01	Regen- und Sonnenschutz-Kit für MG 1-00
MGZ 2-00	KFZ-Ladegerät für MG 1-00
MGZ 3-00	Messkabel und Adapter-Set für MG 1-00



AXING AG

Gewerbehaus Moskau

Telefon +41 52 - 742 83 00

Telefax +41 52 - 742 83 19

8262 Ramsen

info@axing.com

www.axing.com

MG 1-00 – DVB-TV Messgerät



Qualitative Messung

Das Messgerät MG 1-00 dient zur Installation und Wartung koaxialer Empfangsanlagen und zur qualitativen Messung von digitalen terrestrischen Fernsehkanälen, Satellitenanlagen oder Kabelnetzen. Das Gerät ermöglicht Messungen an allen digitalen Fernsehnormen wie den Standards DVB-C/-C2, DVB-T/-T2/-T2Lite und DVB-S/-S2 (inkl. UNICABLE I und II sowie Wideband-LNBs). Analoge Signale können pegelmäßig beurteilt werden. Optional kann der Satellitenstandard DVB-S2X integriert werden.

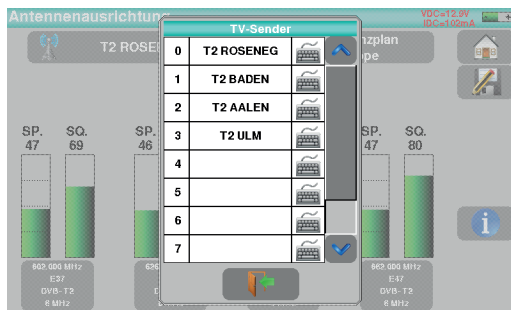
Touchscreen – robustes Gehäuse – Lieferumfang

Der 7-Zoll-Touchscreen bietet alle Vorteile der Touchscreen-Technologie: intuitiver Zugang zu Funktionen, Menüs und zu den Messungen.

Das robuste Gehäuse mit Schutzstoßfängern schützt im Feldeinsatz die empfindlichen Teile des Messgeräts.

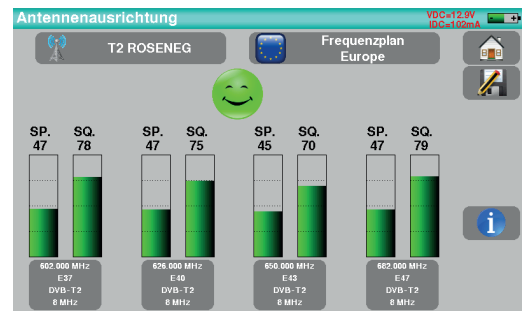
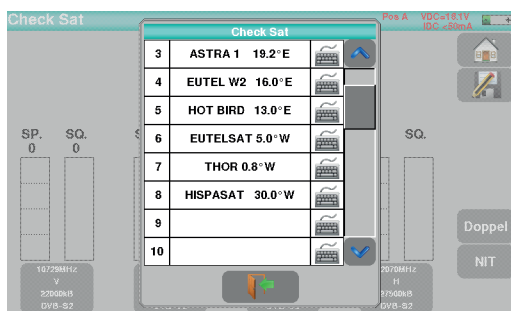
Der eingebaute Lithium-Ionen-Akku mit 94 Wh reicht für bis zu 5 Stunden Betriebszeit (abhängig von der Nutzung und einer Fernspeisung für LNB o. Antenne)

Die Lieferung erfolgt mit F/F-Adapter, Ladegerät, USB-Stick und Tragetasche MGZ 1-00. Dank des mitgelieferten AXING-MCombiner-Softwaretools ist ein komfortables Erstellen von Messprotokollen möglich.



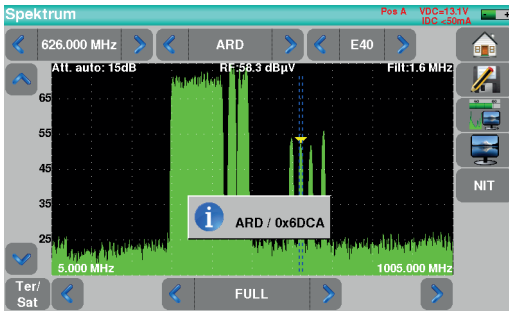
Einfacher Einstieg mit terrestrischer oder SAT-Ausrichtungsfunktion

Das Messgerät wird mit vorbelegten Transponderspeichern ausgeliefert. Dies ermöglicht ein schnelles Ausrichten einer DVB-T/T2- oder SAT-Antenne. Die vordefinierten Transponder können jederzeit geändert oder ergänzt werden.



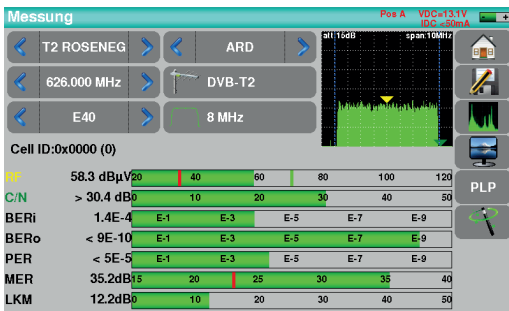
Darstellung des TV-Bildes in SD und HD

Dank des eingebauten MPEG-Decoders können frei empfangbare SD- und HD-Programme sauber dargestellt werden. Das ist insbesondere wichtig, um dem Kunden die Funktion der Anlage darzustellen. Der Name des Programms und alle wichtigen Informationen werden zusätzlich eingeblendet.



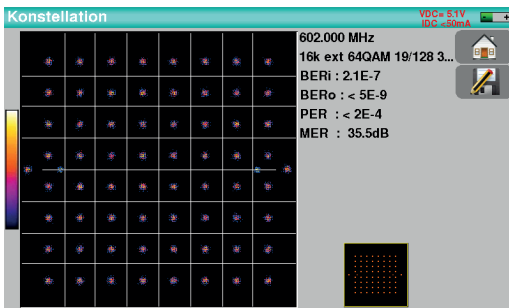
Spektrum-Analyser

Mithilfe des Spektrum-Analyzers kann das volle Spektrum oder ein Teilbereich davon analysiert werden. Die Auswertung voreingestellter Sender erleichtern die Verifizierung beispielsweise eines angepeilten Satelliten.



Detaillierte Messung auf einen Blick

Bei der Messung werden Ihnen alle wichtigen Messwerte wie Pegel, Bitfehlerrate (ggf. vor und nach dem ersten Fehlerschutz), Paketfehler, MER und Systemreserve übersichtlich dargestellt.



Konstellationsdiagramm

Zusätzlich zu den Detailmesswerten kann für sämtliche unterstützte digitale Signale das Konstellationsdiagramm eingeblendet werden. Diese grafischen Darstellungen eines digital modulierten Signals kann verwendet werden, um Signalverzerrungen und Interferenzen zu erkennen.

Zubehör:



MGS 1-00

Softwareerweiterung für MG 1-00
Zum Messen von DVB-S2X modulierten Satellitensignalen
Das Messgerät muss bei AXING umprogrammiert werden



MGZ 3-00

Messkabel und Adapter-Set für MG 1-00
Messkabel 2,0 m
IEC-Buchse auf F-Buchse
IEC-Stecker auf F-Buchse
IEC-Stecker auf F-Stecker, Quickfix
IEC-Buchse auf F-Stecker, Quickfix
F-Stecker, Quickfix auf F-Buchse



MGK 1-00

Für Messgeräte ist eine regelmäßige Kalibrierung erforderlich
Das Messgerät muss dazu ins Werk eingeschickt werden und wird überprüft und neu abgestimmt



MGZ 1-01

Regen- und Sonnenschutz-Kit für MG 1-00
Regenschutzhülle zum Arbeiten auch bei Regen
Blendschutz zur Montage über dem Display
Gürtelclip



MGZ 2-00

KFZ-Ladegerät für MG 1-00
Zum Aufladen des Gerätes im Auto
DC/DC Wandler 12V auf 15V/1A
Mit Adapter für Autozigarettenanzünder



MGZ 1-00

Ersatz für die beim MG 1-00 mitgelieferte Tragetasche

Technische Daten		CATV / TERRESTRISCH				SAT	
Frequenz							
Bereich	5 - 1005 MHz				200 - 2400 MHz		
LNB-Typ	-				C Ku Ku WIDEBAND (LO einstellbar)		
Pegel-Messung							
Bereich	20 - 120 dBµV						
Einheiten	dBµV dBmV dBm						
Genauigkeit	±2 dB ±0,05 dB/°C						
Auflösung	0,1 dB						
Standards	DVB-T/T2/T2Lite DVB-C/C2 BG DK I L MN DAB FM Träger				DVB-S/S2/S2X* PAL SECAM NTSC Träger		
Digitale Messungen							
	DVB-T	DVB-T2/T2lite	DVB-C (J83.A)	DVB-C2	DVB-S	DVB-S2	DVB-S2X*
Paketfehler und Systemreserve	JA	JA	JA	JA	JA	JA	JA
Modulation Error Rate (MER)	15 - 35 dB	15 - 35 dB	20 - 40 dB	25 - 35 dB	0 - 20 dB	0 - 20 dB	0 - 20 dB
Empfindlichkeit	35 dBµV	35 dBµV	< 55 dBµV	< 55 dBµV	47 dBµV	47 dBµV	47 dBµV
Bandbreite	6 7 8 MHz	1,7 5 6 7 8 MHz	-	6 8 MHz	-	-	-
Modus	-	-	-	PLP und data slice, simple oder multiple	-	-	-
Träger	2k 8k	1k 2k 4k 8k 16k 32k + Band Extension	-	-	-	-	-
Modulationsart	QPSK, 16 - 64 QAM	QPSK, 16 - 256 QAM	16, 32, 64, 128, 256 QAM	16, 64, 256, 1024, 4096 QAM	QPSK	QPSK, 8PSK, 16, 32APSK	QPSK, 8PSK, 8, 16, 32APSK-L
Symbolrate	-	-	1 - 7,224 MS/s	-	1 - 50 MS/s	1 - 50 MS/s	1 - 50 MS/s
HP/LP - PLP - Data Slice	HP/LP	PLP	-	PLP + Data Slice	-	-	-
Multistream	-	-	-	-	-	Stream Nummer 0 - 255 (ISI) PLS Descrambling (Gold code)	Stream Nummer 0 - 255 (ISI) PLS Descrambling (Gold code)
Spektralanalyse							
Span	1 MHz bis Full Span in 1, 2, 5 Schritten						
Sweep-Zeit	100 ms minimal 1000 ms maximal						
Filter	1,6 kHz 3,2 kHz 8 kHz 16 kHz 32 kHz 80 kHz 160 kHz 320 kHz 800 kHz 1,6 MHz 3,2 MHz						
Dämpfung	automatisch (0 bis 55 dB, in 5-dB-Schritten)						
Anzeige / Dynamik	60 dB (10 dB/div)						
Antennenausrichtungsfunktion							
Rahmenbedingungen	schnelle Antennenausrichtung				schnelle Antennenausrichtung, Single- oder Monoblock-LNB		
	10 Standorte				30 Satelliten, aus europäischer Datenbank		
	4 Kanäle pro Standort prüfen, kann vom Benutzer geändert werden				Überprüfung von 4 Transpondern pro Satellit, kann vom Benutzer geändert werden		
Fernspeisung und Steuerung							
Versorgung	5/13/18/24 V 500 mA max. (300 mA @ 24 V)				13/18 V 500 mA max.		
DiSEqC	-				DiSEqC 2.1 Dish Rotor Control committed & uncommitted Switches		
DCSS	-				BV50494 (UNICABLE I) max. 8 Userbänder EN 50607 (UNICABLE II, JESS) max. 32 Userbänder		
Audio/Video							
Audio	MPEG-1 MPEG-2 AAC HE AAC Dolby® Digital Dolby® Digital Plus						
Video	MPEG-2 SD und MPEG-4 HD (H.264)						
Programmbeschreibungstabellen	SDT LCN						
HF-Eingang							
Eingang	75 Ohm (F-F-Adapter mitgeliefert)						
Max. zulässige Spannung	50 VDC, 33 Veff / 50 Hz max.						
Analoger Videoeingang							
Anschluss	Buchse 3,5 mm 4 Kontakte						
Pegel	Video 1 Vpp max. / Audio 10 kOhm						
Standards	PAL SECAM NTSC						
Input/Output							
Schnittstellen	USB-A / V1.1 (Full Speed) Ethernet 10/100 BaseT						
Betriebsspannung	15 V / 1 A über 5,5 mm Buchse						
Allgemein							
Display	LCD TFT farbig 7 Zoll 16:9 Backlight (500 cd/m²) Auflösung 800 × 480 kapazitives Touch-Panel						
Betriebsspannung	15 VDC						
Akku (nicht austauschbar)	Lithium-Ionen mit 94 Wh**						
Betriebszeit	Terrestrisch: 5 Std. Satellit: 3 Std. (Abhängig von der Nutzung)						
Ladezeit	6:45 Std. für 80 % 9:30 Std. für 100 %						
Betriebstemperaturbereich	-5 °C bis 40 °C						
Lagertemperatur	-10 °C bis 60 °C						
EMV und Sicherheit	NF-EN 61326-1 NF-EN 61326-2 NF-EN 61010-1						
Maße (B × H × T) ca.	250 × 165 × 65 mm³						
Gewicht	1,35 kg						
Externes Steckernetzteil	110/230 VAC, 15 VDC / 1 A						

* Nur mit Software-Erweiterung MGS 1-00 | ** Ab Seriennummer ... 6000



AXING AG

Gewerbehaus Moskau

Telefon +41 52 - 742 83 00

Telefax +41 52 - 742 83 19

8262 Ramsen

info@axing.com

www.axing.com