

CHP - Compact High Performance Headends

Modulares EdgeQAM-System

- ✓ Zwei redundante IPTV-Eingänge (900 Mbps)
- ✓ Unterstützt SPTS und MPTS (auch gemischt)
- ✓ Wandelt maximal 515 Eingangs-Streams in DVB-C (J.83 Annex A/C) oder DVB-T
- ✓ Re-Multiplexing und PID-Filtering
- ✓ Programmervielfältigung
- ✓ Geräte-Redundanz konfigurierbar (Softwareerweiterung nötig)
- ✓ Schnittstelle für CASimulcrypt Server (Softwareerweiterung nötig)
- ✓ Klasse A gemäß EN 50083-2
- ✓ Web-basierte Konfiguration, für das AXING SMARTPortal geeignet
- ✓ Unterstützt SNMPv1 und SNMPv2c
- ✓ Zwei redundante Netzteile (auch als 36...60 VDC Version erhältlich)
- ✓ 19"-Gehäuse, 1HE

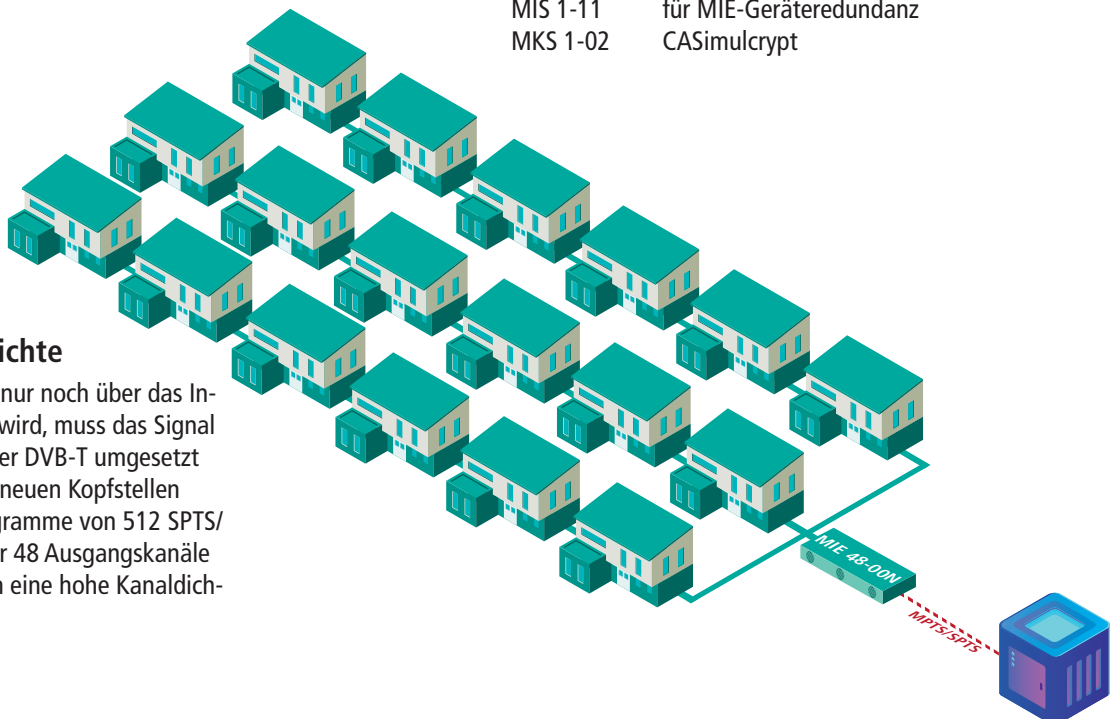


Verfügbare Geräte:

- MIE 24-00N Beinhaltet 1 Modul
Wandelt maximal 512 Eingangs-Streams in 24 × DVB-C (J.83 Annex A/C) oder 24 × DVB-T-Ausgangskanäle
- MIE 48-00N Beinhaltet 2 Module
Wandelt maximal 2 × 515 Eingangs-Streams in 2 × 24 × DVB-C (J.83 Annex A/C) oder 2 × 24 × DVB-T-Ausgangskanäle
- MIM 24-00N Erweiterungsmodul für MIE 24-00N
Zusätzliche 512 Eingangs-Streams
Zusätzliche 24 DVB-C/-T-Ausgangskanäle

Softwareerweiterungen:

- MIS 1-11 für MIE-Geräteredundanz
- MKS 1-02 CASimulcrypt



Hohe Kanaldichte

Wenn Fernsehen nur noch über das Internet verbreitet wird, muss das Signal oft auf DVB-C oder DVB-T umgesetzt werden. Mit den neuen Kopfstellen wandeln Sie Programme von 512 SPTS/ MPTS auf 24 oder 48 Ausgangskanäle um und erreichen eine hohe Kanaldichte pro HE.

Internet Backbone



AXING AG

Gewerbehaus Moskau

Telefon +41 52 - 742 83 00

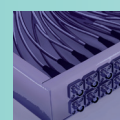
Telefax +41 52 - 742 83 19

8262 Ramsen

info@axing.com

www.axing.com

Typ	MIE 24-00N	MIE 48-00N
IPTV-Eingang		
Max. Anzahl (aus MPTS oder SPTS)	512	2 × 512
Gesamtnettodatenrate	1 × 900 Mbps	2 × 900 Mbps
Transportstreams		
Änderbare Programminformationen	Programmname, SID-Remapping, PID-Filtering, TSID, ONID	
PCR-Korrektur	automatisch, adaptiv, <500 ns	
LCN	Yes	
NIT-Handling @ DVB-C	auto manuell aus	
EPG-Regeneration	Ja	
Verschlüsselung	DVB-CSA* DVB-CISSA* ATIS-IDSA* AES-ECB* AES-CBC*	
Ausgang		
Anzahl Kanäle	1 × 24 DVB-C 1 × 24 DVB-T	2 × 24 DVB-C 2 × 24 DVB-T
Frequenzbereich	109...1006 MHz @ DVB-C 109...862 MHz @ DVB-T	
Kanäle auswählbar	S2...K87 @ DVB-C S2...K69 @ DVB-T	
Kanalbandbreite	7/8 MHz @ DVB-T	
Mögliche Frequenzänderung	-4...+4 MHz (0.5 MHz steps)	
Anschluss	1 × F-Buchse	
Messbuchse	1 × F-Buchse (-30 dB)	
Impedanz	75 Ω	
Ausgangspegel einstellbar	85...105 dBμV @ DVB-C 82...102 dBμV @ DVB-T	82...102 dBμV @ DVB-C 79...99 dBμV @ DVB-T
Ausgangsmodulation		
Konformität	EN 50083-9 ETSI TS 101 154 ETSI EN300 429 ETSI EN 300 744 ITU-T J.83A/C	
Typ	QAM32, QAM64, QAM128, QAM256 @ DVB-C QPSK, QAM16, QAM64 @ DVB-T	
Unterstützte Ausgangsformate	MPEG-2/H.262, MPEG-4/H.264 and HEVC/H.265	
MER	≥ 40 dB @ DVB-C ≥ 36 dB @ DVB-T	
BER	≥9x10 ⁻⁹	
Roll-Off	15 %	
Schulterdämpfung	≥ 56 dB	
C/N	≥45 dB	
Reflexion	>14 dB	
Bitrate, max.	50,87 Mbps @ DVB-C 31,668 Mbps @ DVB-T	
FFT	2K mode @ DVB-T	
FEC	1/2, 2/3, 3/4, 5/6, 7/8 @ DVB-T	
Schutzintervall	1/4, 1/8, 1/16, 1/32 @ DVB-T	
Symbolrate	1...7,5 MBaud/s	
Schnittstellen		
Ethernet-Anschlüsse (LAN)	4 x RJ45	
Ethernet-Normen	IEEE 802.3, 100 Base-T @ Control IEEE 802.3, 1000 Base-T /1 GbE @ IPTV IN1, IPTV IN2, CAS	
Software-Überwachung und -Upgrading	Via Remote Access	
Unterstützte Konfigurations-Protokolle	HTTP, SNMP v1, SNMP v2c, AXING SMARTPortal**	
Allgemein		
Betriebsspannung	100...240 VAC/50...60 Hz	
Schaltnetzteil	2 (redundant)	
Leistungsaufnahme	40 W	
Potentialausgleichanschluss	4 mm ²	
Betriebstemperaturbereich (gemäß EN 60065)	-10°C...+50°C	
Lagertemperaturbereich (gemäß EN 60065)	-20 °C...+80 °C	
Maße (B × H × T) ca.	480 × 43 × 275 mm	
Gewicht	3,200 kg	3,700 kg
Anmerkungen	* nur mit Softwareerweiterung MKS 1-02 ** verschlüsselte, Cloud-basierte Anwendung, zur Konfiguration, Überwachung und Fernwartung	



AXING AG

Gewerbehaus Moskau

Telefon +41 52 - 742 83 00

Telefax +41 52 - 742 83 19

8262 Ramsen

info@axing.com

www.axing.com