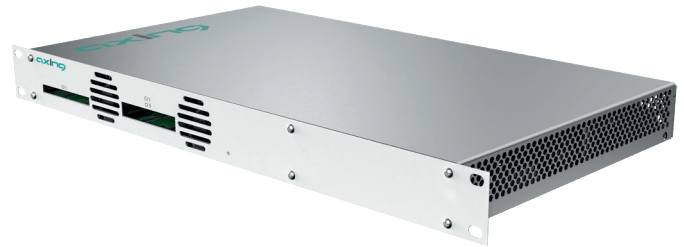


CHP - Compact High Performance Headends

IPTV-Streamer | Multituner | SPTS/MPTS

- ✓ Unabhängige Multitunereingänge
- ✓ Wandelt DVB-S/S2/S2X/T/T2/C in SPTS/MPTS
- ✓ Ein GbE-Interface mit max. 900 Mbps
- ✓ Web-basierte Konfiguration, Fernwartung möglich (SMARTPortal)
- ✓ Unterstützt SNMPv1 und SNMPv2c
- ✓ M3U-Wiedergabeliste für ausgegebene TV-/Radio-Programme
- ✓ Schnittstelle für CASimulcrypt Server (Softwareerweiterung nötig)
- ✓ Klasse A gemäß EN 50083-2
- ✓ 19"-Gehäuse, 1HE
- ✓ Entschlüsselung verschlüsselter Programmpakete über CA-Module (auch High-Speed-Module) möglich
- ✓ Flexible und effiziente Zuordnung von Programmen zu CA-Modulen



Verfügbare Geräte:

MIP 8-00N	Multituner IPTV-Octo-Streamer FTA
MIP 8-03N	Multituner IPTV-Octo-Streamer FTA + 3 × CI
MIP 12-00N	Multituner IPTV-Dodeca-Streamer FTA
MIP 12-03N	Multituner IPTV-Dodeca-Streamer FTA + 3 × CI

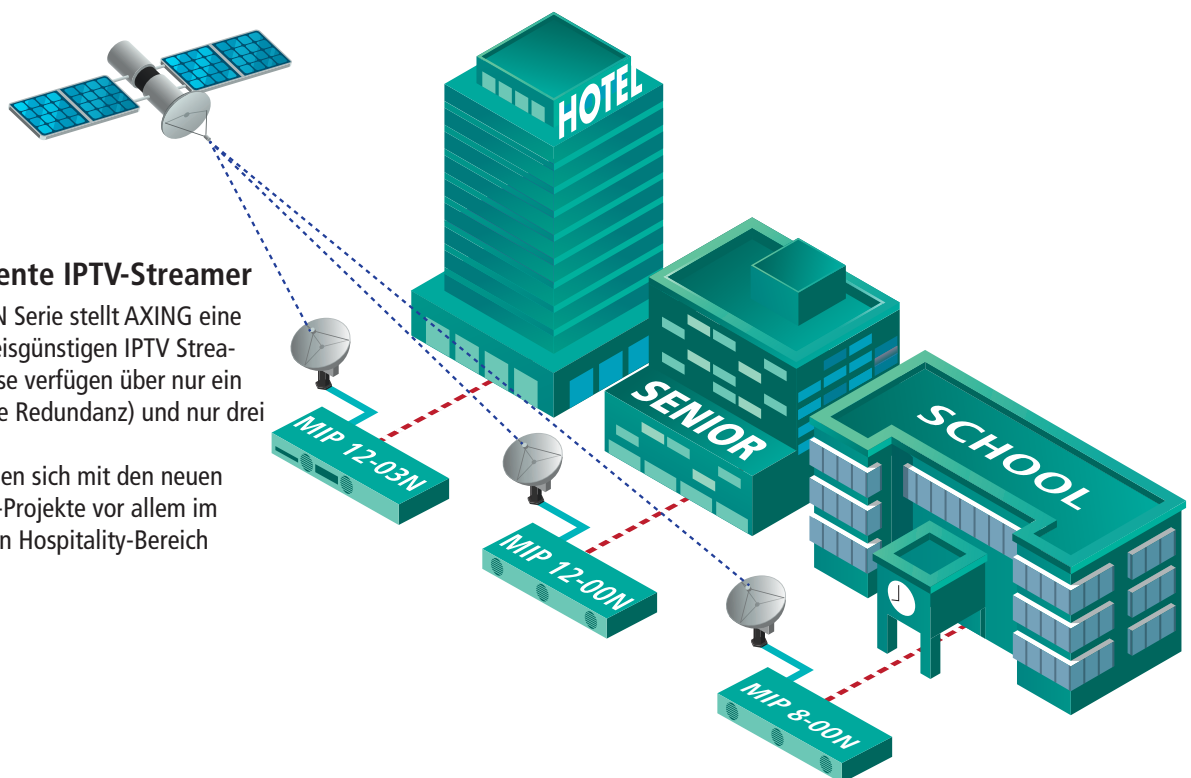
Software-Erweiterung:

MKS 1-01	Software-Erweiterung zur PID-Filterung
MKS 1-02	Softwareerweiterung für CASimulcrypt

Preiseffiziente IPTV-Streamer

Mit der MIP-N Serie stellt AXING eine Reihe von preisgünstigen IPTV Streamern vor. Diese verfügen über nur ein Netzteil (keine Redundanz) und nur drei CI-Slots.

Trotzdem lassen sich mit den neuen Geräten IPTV-Projekte vor allem im preissensitiven Hospitality-Bereich realisieren.



AXING AG

Gewerbehau Moskau

Telefon +41 52 - 742 83 00

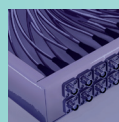
Telefax +41 52 - 742 83 19

8262 Ramsen

info@axing.com

www.axing.com

Typ	MIP 8-00N	MIP 8-03N	MIP 12-00N	MIP 12-03N
Eingänge				
Anzahl Tuner	8 × DVB-S/S2/S2X/T/T2/C	8 × DVB-S/S2/S2x/T/T2/C	12 × DVB-S/S2/S2X/T/T2/C	12 × DVB-S/S2/S2x/T/T2/C
Anschluss	8 × F-Buchse	8 × F-Buchse	12 × F-Buchse	12 × F-Buchse
Frequenzbereich	900...2150 MHz @ DVB-S/S2/S2X 50...898 MHz @ DVB-C 50...898 MHz @ DVB-T/T2			
Eingangsspegel	43...84 dBµV @ DVB-S/ S2/S2X 49...84 dBµV @ DVB-C 39...84 dBµV @ DVB-T/T2	43...84 dBµV @ DVB-S/ S2/S2X 49...84 dBµV @ DVB-C 39...84 dBµV @ DVB-T/T2	43...84 dBµV @ DVB-S/ S2/S2X 49...84 dBµV @ DVB-C 39...84 dBµV @ DVB-T/T2	43...84 dBµV @ DVB-S/ S2/S2X 49...84 dBµV @ DVB-C 39...84 dBµV @ DVB-T/T2
LNB-Spannung	13/17 V; 22 kHz on/off; DiSEqC 1.0			
Max. LNB-Strom	250 mA je Eingang 1000 mA pro Gerät			
CI-Steckplätze	-	3	-	3
Eingangsmodulation				
Typ	QPSK, 8PSK, 8APSK, 16APSK, 32APSK @ DVB-S/S2/S2X QAM16, QAM32, QAM64, QAM128, QAM256 @ DVB-C QPSK, QAM16, QAM64 @ DVB-T QPSK, QAM16, QAM64, QAM256 @ DVB-T2			
Konformität	DVB-S = EN 300 421 DVB-S2 = EN 302 307-1V1.4.1 DVB-S2X = EN 302 307-2V1.1.1 DVB-C = EN 300 429/ITU-TJ.83 Annex A/C DVB-T = EN 300 744 DVB-T2 = ETSI EN 302 755			
Unterstützte Transportstreams	MPEG-2 ISO/IEC 13818 MPEG-4 ISO/IEC 14496			
Fehlerkorrektur	auto			
Symbolrate	1,5...45 MS/s (< 40 MS/s in 32APSK) @ DVB-S/S2/S2X 1...7,2 Mbaud @ DVB-C			
Transportstreams				
Änderbare Programminformationen	Programmname, SID-Remapping, PID-Remapping, PID-Filtering* TSID, ONID			
LCN	Yes			
Verschlüsselung	DVB-CSA*, DVB-CISSA*, ATIS-IDSA*, AES-ECB*, AES-CBC*			
IP-Ausgang				
Transportstreams	512 × SPTS 8 × MPTS	512 × SPTS 8 × MPTS	512 × SPTS 16 × MPTS	512 × SPTS 16 × MPTS
Gesamtnettodatenrate	900 Mbps			
Datenrate pro Tuner	125 Mbps			
Unterstützte Transportprotokolle	UDP			
Unterstützte Anwendungsprotokolle	RTP			
Schnittstellen				
Ethernet-Anschlüsse (LAN)	2 × RJ-45			
Ethernet-Normen	IEEE 802.3, 100 Base-T @ Control IEEE 802.3, 1000 Base-T /1 GbE @ IPTV OUT			
Unterstützte Konfigurations-Protokolle	HTTP, SNMP v1, SNMP v2c, AXING SMARTPortal**			
Allgemein				
Betriebsspannung	100...240 VAC/50...60 Hz			
Schaltnetzteil	1			
Leistungsaufnahme	45 W	50 W	50 W	55 W
Betriebstemperaturbereich (gemäß EN 60065)	-10°C...+50°C			
Maße (B × H × T) ca.	480 × 253 × 47 mm			
Gewicht	2,650 kg	2,750 kg	2,850 kg	2,950 kg
Anmerkungen	*nur mit Softwareerweiterung **verschlüsselte, Cloud-basierte Anwendung zur Konfiguration, Überwachung und Fernwartung			



AXING AG

Gewerbehau Moskau

Telefon +41 52 - 742 83 00

Telefax +41 52 - 742 83 19

8262 Ramsen

info@axing.com

www.axing.com