

# CHP - Compact High Performance Kopfstellen IPTV-Streamer | Multituner | SPTS/MPTS

- ✓ Unabhängige Multitunereingänge
- ✓ Wandelt DVB-S/S2/S2X/T/T2/C in 512 SPTS oder 8/16 MPTS\*
- ✓ Multistream bei DVB-T2 und DVB-S2X
- ✓ Re-multiplexing | Cross-multiplexing
- ✓ Entschlüsselung verschlüsselter Programmpakete über CA-Module (auch High-Speed-Module) möglich
- ✓ Flexible und effiziente Zuordnung von Programmen zu CA-Modulen
- ✓ LCN-Sortierung, PID-Filtering\*\*
- ✓ Web-basierte Konfiguration
- ✓ Für das AXING SMARTPortal geeignet
- ✓ Unterstützt SNMP
- ✓ Schnittstelle für CASimulcrypt Server\*\*
- ✓ 19"-Gehäuse, 1HE
- ✓ Zwei redundante Netzteile

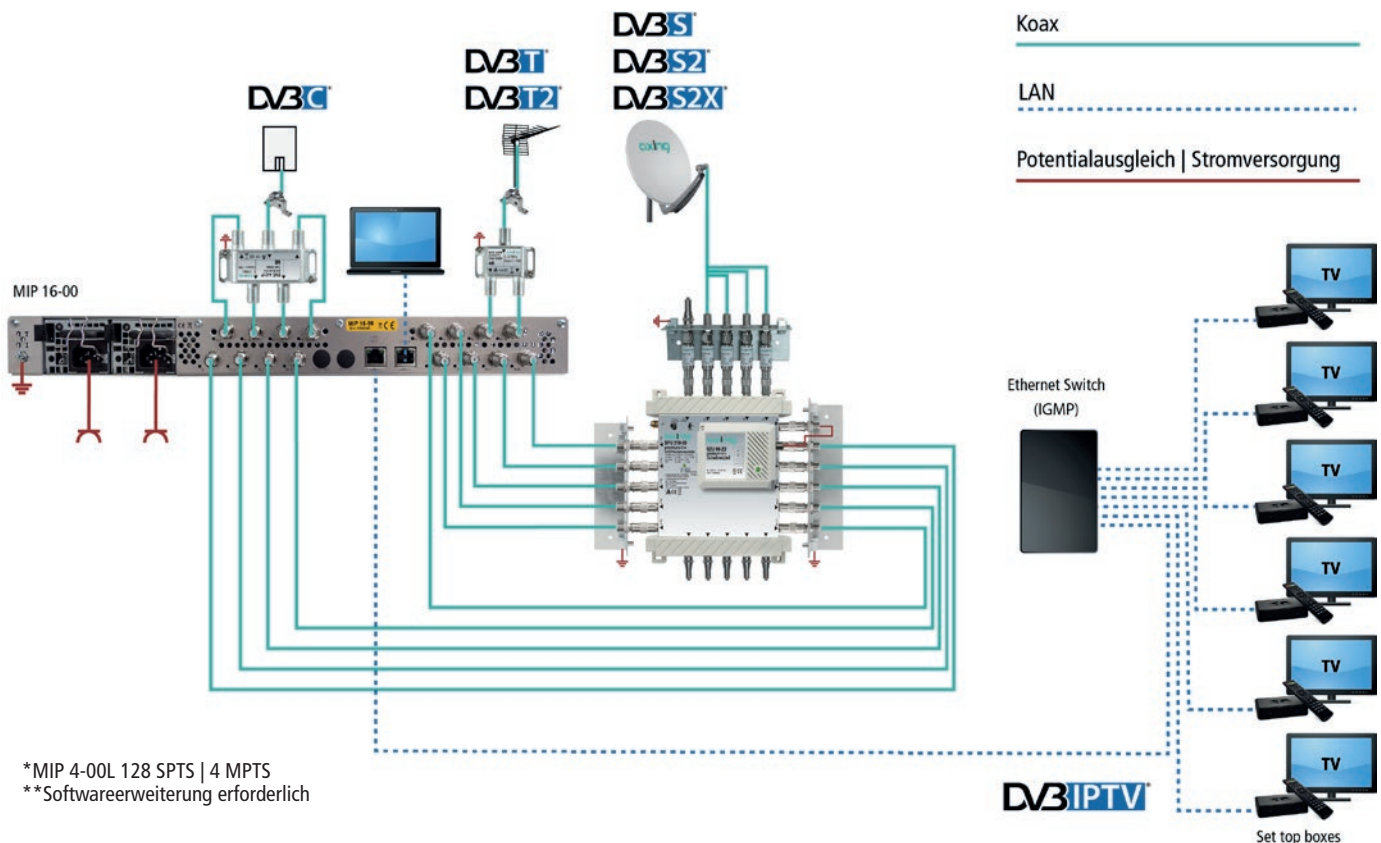


### Verfügbare Geräte:

- MIP 8-00 | Multituner | 8 × DVB-x in 512 SPTS/8 MPTS
- MIP 8-06 | Multituner | 8 × DVB-x in 512 SPTS/8 MPTS | CI
- MIP 16-00 | Multituner | 16 × DVB-x in 512 SPTS/16 MPTS
- MIP 16-06 | Multituner | 16 × DVB-x in 512 SPTS/16 MPTS | CI

### Software-Erweiterung:

- MKS 1-01 | Software-Erweiterung zur PID-Filterung
- MKS 1-02 | Softwareerweiterung für CASimulcrypt

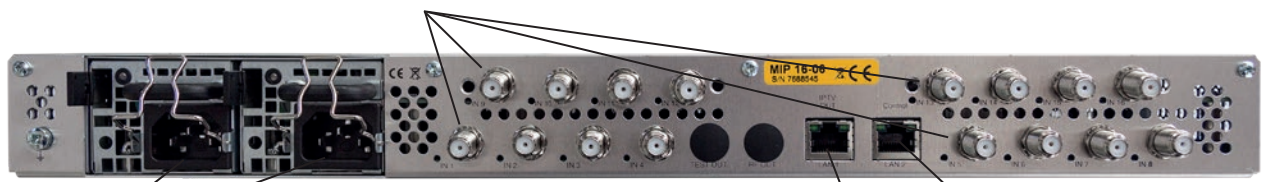


\*MIP 4-00L 128 SPTS | 4 MPTS  
\*\*Softwareerweiterung erforderlich



## Rückseite

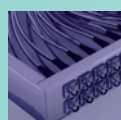
4, 8 oder 16 Multituner-Eingänge



Zwei redundante Netzteile

1 x RJ45-Konfigurationsschnittstelle  
Datenschnittstelle IPTV (1000 Base-T)

Typ	MIP 4-00L	MIP 8-00	MIP 8-06	MIP 16-00	MIP 16-06
<b>Eingänge</b>					
Anzahl Tuner	4 x DVB-S/S2/S2X/T/T2/C	8 x DVB-S/S2/S2X/T/T2/C		16 x DVB-S/S2/S2X/T/T2/C	
Anschluss	4 x F-female	8 x F-female		16 x F-female	
Frequenzbereich		900...2150 MHz @ DVB-S/S2/S2X 50...898 MHz @ DVB-C 50...898 MHz @ DVB-/T/T2			
Eingangsspegel		43...84 dBµV @ DVB-S/S2/S2X 49...84 dBµV @ DVB-C 39...84 dBµV @ DVB-/T/T2			
LNB-Spannung		13/17 V; 22 kHz on/off; DiSEqC 1.0			
Max. LNB-Strom		250 mA per input 1000 mA per device			
CI-Steckplätze	-	-	6	-	6
<b>Eingangsmodulation</b>					
Typ		QPSK/8PSK/ 8APSK/16APSK/32APSK @ DVB-S/S2/S2X QAM16, QAM32, QAM64, QAM128, QAM256 @ DVB-C QPSK, QAM16, QAM64 @ DVB-T QPSK, QAM16, QAM64, QAM256 @ DVB-T2			
Konformität		DVB-S = EN 300 421 DVB-S2 = EN 302 307-1V1.4.1 DVB-S2X = EN 302 307-2V1.1.1 DVB-C = EN 300 429/ITU-TJ.83 Annex A/C DVB-T = EN 300 744 DVB-T2 = ETSI EN 302 755			
Unterstützte Transportstreams		MPEG-2 ISO/IEC 13818   MPEG-4 ISO/IEC 14496			
Fehlerkorrektur		auto			
Symbolrate		1,5...45 MS/s (<40MSymbol/s in 32APSK) @ DVB-S 1...7,2 Mbaud @ DVB-C			
<b>IPTV-Ausgang</b>					
Transportstreams SPTS   MPTS	128   4	512   8	512   8	512   16	512   16
Gesamtnettdatenrate			900 Mbps		
Datenrate pro Tuner			125 Mbps		
Unterstützte Transportprotokolle			UDP		
Unterstützte Anwendungsprotokolle			RTP		
<b>Schnittstellen</b>					
IPTV-Ausgang			1 x RJ-45		
Konformität IPTV-Schnittstellen			IEEE 802.3, 1000 Base-T /1 GbE		
Konfigurations-Schnittstelle			1 x RJ-45		
Konformität Konfigurationsschnittstelle			IEEE 802.3, 100 Base-T		
Unterstützte Konfigurations-Protokolle			HTTP, SNMP v1, SNMP, v2c, AXING SMARTPortal*		
<b>Allgemein</b>					
Betriebsspannung			100...240 VAC/50...60 Hz		
Leistungsaufnahme			70 W		
Redundante Netzteile	1		2 x Hot pluggable		
Betriebstemperaturbereich (gemäß EN 60065)			-10°C...+50°C		
Maße (B x H x T) ca.			480 x 47 x 253 mm		
Gewicht	3,50 kg	3,55 kg	3,75 kg	3,75 kg	3,95 kg
Anmerkungen			*verschlüsselte, Cloud-basierte Anwendung zur Konfiguration, Überwachung und Fernwartung		



AXING AG

Gewerbehaus Moskau

Telefon +41 52 - 742 83 00

Telefax +41 52 - 742 83 19

8262 Ramsen

info@axing.com

www.axing.com