

CHP - Compact High Performance Kopfstellen DVB-Kopfstellen

- ✓ Unabhängige Tunereingänge
- ✓ Wandelt DVB-S/S2/S2X in DVB-C oder DVB-T
- ✓ Ausgangsmodulation konfigurierbar
- ✓ Remux | Crossmultiplex
- ✓ LCN-Sortierung, PID-Filtering* und NIT-Funktion*
- ✓ Web-basierte Konfiguration
- ✓ Für das AXING SMARTPortal geeignet
- ✓ Unterstützt SNMP
- ✓ Schnittstelle für CASimulcrypt Server*
- ✓ Für Wandmontage oder als 19"-Einheit, 1 HE verwendbar

* Softwareerweiterung erforderlich



Verfügbare Geräte:

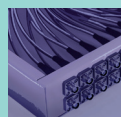
- MK 8-00N | 8 × DVB-S/S2/S2X in 8 × DVB-C/T
- MK 8-03N | 8 × DVB-S/S2/S2X in 8 × DVB-C/T | 3 × CI
- MK 12-00N | 12 × DVB-S/S2/S2X in 12 × DVB-C/T
- MK 12-03N | 12 × DVB-S/S2/S2X in 12 × DVB-C/T | 3 × CI

Zubehör:

- MKS 1-00 | Softwareerweiterung NIT
- MKS 1-01 | Softwareerweiterung PID-Filtering
- MKS 1-02 | Softwareerweiterung für CASimulcrypt
- MKS 12-16 | Softwareerweiterung von 12 auf 16 Modulatoren
- MKZ 1-02 | Frontplatte 19" für MK xx-00N
- MKZ 1-03 | Frontplatte 19" für MK xx-03N | CI

Rückseite

8/12 Eingänge DVB-S/S2/S2X



AXING AG

Gewerbehaus Moskau

Telefon +41 52 - 742 83 00

Telefax +41 52 - 742 83 19

8262 Ramsen

info@axing.com

www.axing.com

Typ	MK 8-00N	MK 8-03N	MK 12-00N	MK 12-03N
Eingänge				
Anzahl Tuner	8 × DVB-S/S2/S2X	8 × DVB-S/S2/S2X	12 × DVB-S/S2/S2X	12 × DVB-S/S2/S2X
Anschluss	8 × F-Buchse	8 × F-Buchse	12 × F-Buchse	12 × F-Buchse
Frequenzbereich	900 ... 2150 MHz @ DVB-S/S2/S2X			
Eingangspegel	43 ... 84 dBμV @ DVB-S/S2/S2X			
LNB-Spannung	13/17 V; 22 kHz on/off; DiSEqC 1.0			
Max. LNB-Strom	250 mA je Eingang 1000 mA pro Gerät			
CI-Steckplätze	-	3	-	3
Eingangsmodulation				
Typ	QPSK/8PSK/8APSK/16APSK/32APSK @ DVB-S/S2/S2X			
Konformität	DVB-S = EN 300 421 DVB-S2 = EN 302 307-1 v1.4.1 DVB-S2X = EN 302 307-2 v1.1.1			
Unterstützte Transportstreams	MPEG-2 ISO/IEC 13818 MPEG-4 ISO/IEC 14496			
Fehlerkorrektur	auto			
Symbolrate	1,5 ... 45 MS/s (< 40 MSymbol/s in 32-APSK)			
Transportstreams				
Änderbare Programminformationen	Programmname, SID-Remapping, PID-Remapping, PID-Filtering* TSID, ONID			
LCN	Yes			
NIT-Handling @ DVB-C	Auto Aus Manuell*			
Verschlüsselung	DVB-CSA*, DVB-CISSA*, ATIS-IDSA*, AES-ECB*, AES-CBC*			
Ausgang				
Anzahl Kanäle	8 × DVB-C/DVB-T	8 × DVB-C/DVB-T	12 × DVB-C/DVB-T	12 × DVB-C/DVB-T
Frequenzbereich	109 ... 1006 MHz @ DVB-C 109 ... 862 MHz @ DVB-T			
Kanäle auswählbar	S2...K87 @ DVB-C S2...K69 @ DVB-T			
Kanalbandbreite	7/8 MHz @ DVB-T			
Mögliche Frequenzänderung	-4 ... +4 MHz (0,5-MHz-Schritte)			
Anschluss	1 × F-Buchse			
Impedanz	75 Ω			
Ausgangspegel einstellbar	75 ... 95 dBμV @ DVB-C/DVB-T			
Ausgangsmodulation				
Konformität	DVB-T (EN 300 744) DVB-C (EN 300 429/ITU-TJ.83 Annex A/C)			
Typ	QAM16, QAM32, QAM64, QAM128, QAM256 @ DVB-C QPSK, QAM16, QAM64 @ DVB-T			
MER	≥ 40 dB @ DVB-C ≥ 36 dB @ DVB-T			
Bitrate, max.	50,87 Mbps @ DVB-C 31,668 Mbps @ DVB-T			
FFT	8K mode @ DVB-T	8K mode @ DVB-T	2K mode @ DVB-T	2K mode @ DVB-T
FEC	1/2, 2/3, 3/4, 5/6, 7/8 @ DVB-T			
Schutzintervall	1/4, 1/8, 1/16, 1/32 @ DVB-T			
Symbolrate	1 ... 7,5 MBaud/s @ DVB-C			
Schnittstellen				
Control/CAS	1 × RJ-45			
Konformität Control/CAS	IEEE 802.3, 100 Base-T			
Unterstützte Konfigurations-Protokolle	HTTP, SNMP v1, SNMP v2c, AXING SMARTPortal**			
Allgemein				
Betriebsspannung	100 ... 240 VAC/50 ... 60 Hz			
Leistungsaufnahme	50 W	50 W	55 W	55 W
Potentialausgleichanschluss	4 mm ²			
Betriebstemperaturbereich (gemäß EN 60065)	-10°C ... +50°C			
Maße (B × H × T) ca.	436 × 253 × 47 mm			
Gewicht	2,350 kg	2,600 kg	2,750 kg	3,000 kg
Anmerkungen	*nur mit Softwareerweiterung **verschlüsselte, Cloud-basierte Anwendung zur Konfiguration, Überwachung und Fernwartung			