

Multischalter-Komplettpakete | vormontiert

- ✓ Minimale Installationszeit durch betriebsbereites, vorinstalliertes System
- ✓ Service- und montagefreundlich
- ✓ Mit Überspannungsschutz und Potentialausgleich an den Eingängen
- ✓ Mit Potentialausgleich an Teilnehmerausgängen
- ✓ Optional mit Netzteil SZU 99-06 erhältlich

Verfügbare Pakete:

SZU 58-06 Multischalter-Komplettpaket 5 in 8, für bis zu 8 Teilnehmer

Bestehend aus:

- ✓ 1 x QMP 3045 Lochblech-Montageplatte
- ✓ 1 x SPU 58-06 Multischalter 5 in 8
- ✓ 1 x QEW 5-06 Erdungswinkel
- ✓ 2 x QEW 4-06 Erdungswinkel
- ✓ 5 x CFA 11-00 Abschlusswiderstand
- ✓ 8 x SAK 21-02 Patchkabel

SZU 512-06 Multischalter-Komplettpaket 5 in 12, für bis zu 12 Teilnehmer

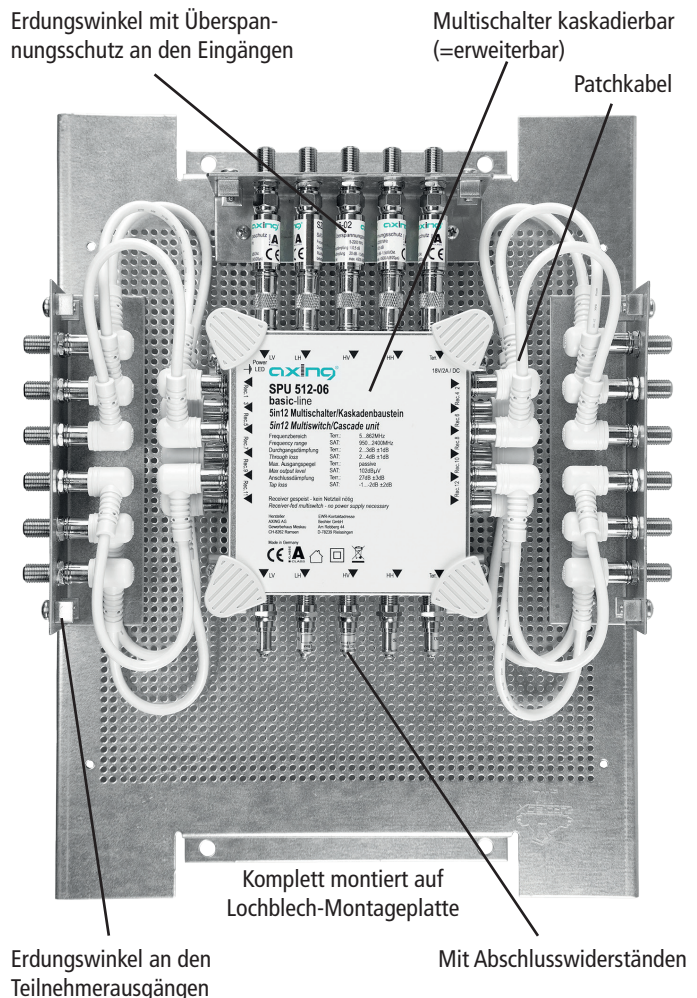
Bestehend aus:

- ✓ 1 x QMP 3045 Lochblech-Montageplatte
- ✓ 1 x SPU 512-06 Multischalter 5 in 12
- ✓ 1 x QEW 5-06 Erdungswinkel
- ✓ 2 x QEW 6-06 Erdungswinkel
- ✓ 5 x CFA 11-00 Abschlusswiderstand
- ✓ 12 x SAK 21-02 Patchkabel

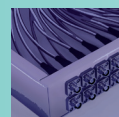
SZU 516-06 Multischalter-Komplettpaket 5 in 16, für bis zu 16 Teilnehmer

Bestehend aus:

- ✓ 1 x QMP 3045 Lochblech-Montageplatte
- ✓ 1 x SPU 516-06 Multischalter 5 in 16
- ✓ 1 x QEW 5-06 Erdungswinkel
- ✓ 2 x QEW 8-06 Erdungswinkel
- ✓ 5 x CFA 11-00 Abschlusswiderstand
- ✓ 16 x SAK 21-02 Patchkabel



Auf Anfrage können individuelle Multischalter-Komplettpakete angefertigt werden.



AXING AG

Gewerbehaus Moskau

Telefon +41 52 - 742 83 00

Telefax +41 52 - 742 83 19

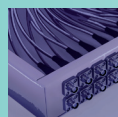
8262 Ramsen

info@axing.com

www.axing.com

Technische Daten

Typ	SZU 58-06	SZU 512-06	SZU 516-06
Eingänge			
Anzahl		5	
Frequenzbereich		5...862 MHz 950...2400 MHz	
Max. LNB-Strom		1500 mA	
Entkopplung V H		>30 dB	
Entkopplung TERR SAT		30 dB	
Teilnehmeranschlüsse			
Anzahl	8	12	16
Schaltkriterien		13/18 V, 0/22 kHz	
Anschlussdämpfung SAT	-1...-3 dB ±2 dB	-1...-2 dB ±2 dB	-1...-2 dB ±2 dB
Max. Ausgangspegel SAT (3. Ordnung, EN 50083-3 35dB KMA, 2 Sender Messmethode)		102 dBµV	
Stromaufnahme je Anschluss (ohne LNB-Versorgung)		< 35 mA	
Stammausgänge			
Anzahl		5	
Durchgangsdämpfung TERR	2 dB ±1 dB	2...3 dB ±1 dB	2...3 dB ±1 dB
Durchgangsdämpfung SAT	2 dB ±1 dB	2...4 dB ±1 dB	2...4 dB ±1 dB
Anschlüsse			
Anschlussstyp		F	
Allgemein			
Betriebstemperaturbereich (gemäß EN 60065)		-20...+50°C	
Schutzklasse		IP 20	
Maße (B x H x T) ca.		300 x 400 x 170 mm	



AXING AG

Gewerbehaus Moskau

Telefon +41 52 - 742 83 00

Telefax +41 52 - 742 83 19

8262 Ramsen

info@axing.com

www.axing.com