

DOCSIS/EuroDOCSIS Kabelmodems

Kabelmodems werden über Downstream- und Upstream-Kanäle gemäß dem DOCSIS-Standard über ein CMTS (Cable Modem Termination System) ans Internet angebunden. Die Kabelmodems stellen dann über Ethernet und WiFi die Zugangspunkte für Internet und Datendienste zur Verfügung.

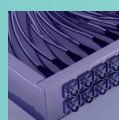
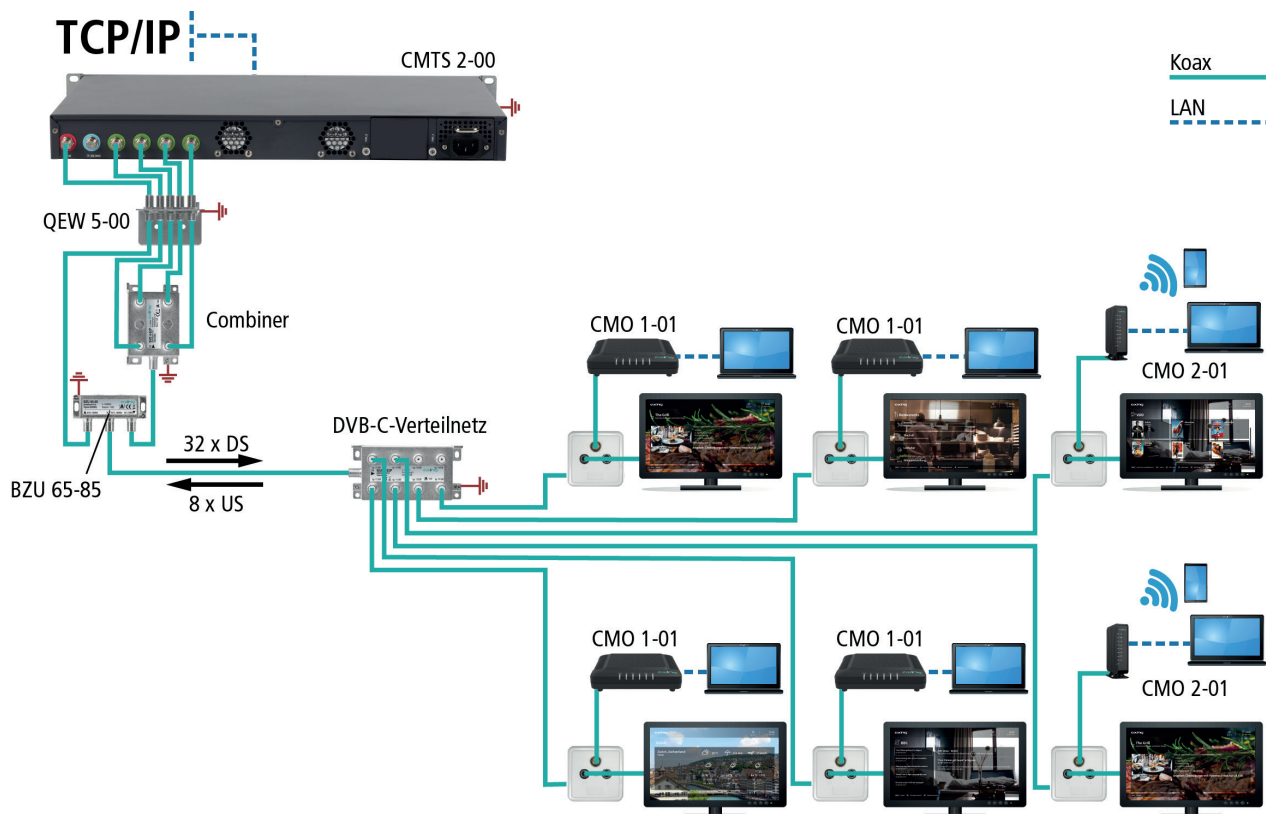
- ✓ Unterstützt bis zu 8 Downstream- und 4 Upstream-Kanäle
- ✓ Full-Band Capture Tuner
- ✓ Downstream-Datenrate bis zu 400 Mbps
- ✓ Upstream-Datenrate bis zu 160 Mbps
- ✓ CMO 2-01 mit WLAN-Access-Point



Verfügbare Geräte:

CMO 1-01 DOCSIS/EuroDOCSIS Kabelmodem

CMO 2-01 DOCSIS/EuroDOCSIS Kabelmodem | WLAN



AXING AG

Gewerbehau Moskau

Telefon +41 52 - 742 83 00

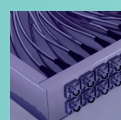
Telefax +41 52 - 742 83 19

8262 Ramsen

info@axing.com

www.axing.com

Typ	CMO 1-01	CMO 2-01
Downstream		
Datenrate	Max. 320 Mbps @ DOCSIS Max. 400 Mbps @ EuroDOCSIS	
Frequenzbereich	108...1002 MHz	
Kanalbandbreite	6 MHz @ DOCSIS 8 MHz @ EuroDOCSIS	
Kanalbündelung	≤8	
Eingangspegel	-15 dBmV...+15 dBmV	
Demodulation	QAM64, QAM256	
Upstream		
Datenrate	120 Mbps @ TDMA 160 Mbps @ S-CDMA	
Frequenzbereich	5...42 MHz @ DOCSIS 5...65 MHz @ EuroDOCSIS	
Kanalbandbreite	200/400/800/1600/3200/6400 KHz	
Ausgangspegel	8...58 dBmV @ QPSK 8...54 dBmV @ 64 QAM 8...54 dBmV @ 32 QAM 8...53 dBmV @ S-CDMA	
Kanalbündelung	≤4	
Modulation	QPSK, QAM8, QAM16, QAM32, QAM64, QAM128 (SCDMA)	
Schnittstellen		
Ethernet-Anschlüsse (LAN)	1 × RJ 45	2 × RJ 45
Ethernet-Standards	IEEE 802.3 10Base-T 802.3u 100Base-TX 802.3ab 1000Base-T (GigE)	
WiFi-Standard	-	IEEE 802.11b/g/n
WiFi-Frequenz	-	2.4 GHz single-band
WiFi-Signalrate	-	300 Mbps
WiFi-Verschlüsselung	-	WPA/WPA2
Unterstützte Transportprotokolle	IP, TCP, UDP, ARP	IP, TCP, UDP, ARP, TR-069
Unterstützte Anwendungsprotokolle	HTTP, ICMP, DHCP, TFTP, SNMP	
DOCSIS	F-Buchse (75 Ohm)	
Allgemein		
Betriebsspannung	12 VDC	
Betriebstemperaturbereich	0...40 °C	
Lagertemperaturbereich	-20...70 °C	-10...60 °C
Betriebs-Luftfeuchtigkeit (nicht kondensierend)	10...90%	
Maße (B × H × T) ca.	160 × 125 × 32,5 mm	167 × 125 × 38 mm
Gewicht	200 g	320 g
Externes Zubehör		
Steckernetzteil	100...240 V/50...60 Hz 12 V=1 A	110...240 V/50...60 Hz 12 V=1,5 A



AXING AG

Gewerbehaus Moskau

Telefon +41 52 - 742 83 00

Telefax +41 52 - 742 83 19

8262 Ramsen

info@axing.com

www.axing.com