

# CHP - Compact High Performance Kopfstellen Encoder/Modulator | HDMI | DVB-C/T

- ✓ 4 x HDMI in DVB-C/T
- ✓ H.264 (MPEG-4)
- ✓ Konvertiert die HDMI-Auflösung 1080p@50/60 Hz zu DVB-konformen 1080p@25/30 Hz
- ✓ Eingebautes Netzteil
- ✓ Für Wandmontage oder als 19"-Einheit, 1 HE verwendbar (mit HKZ 1-00)
- ✓ Geeignet für das AXING SMARTPortal

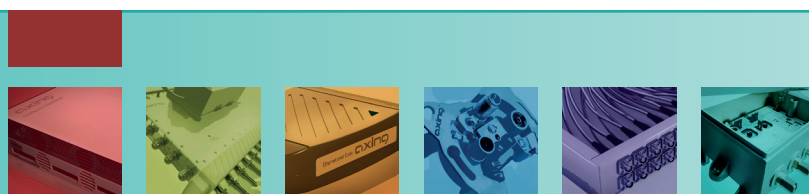
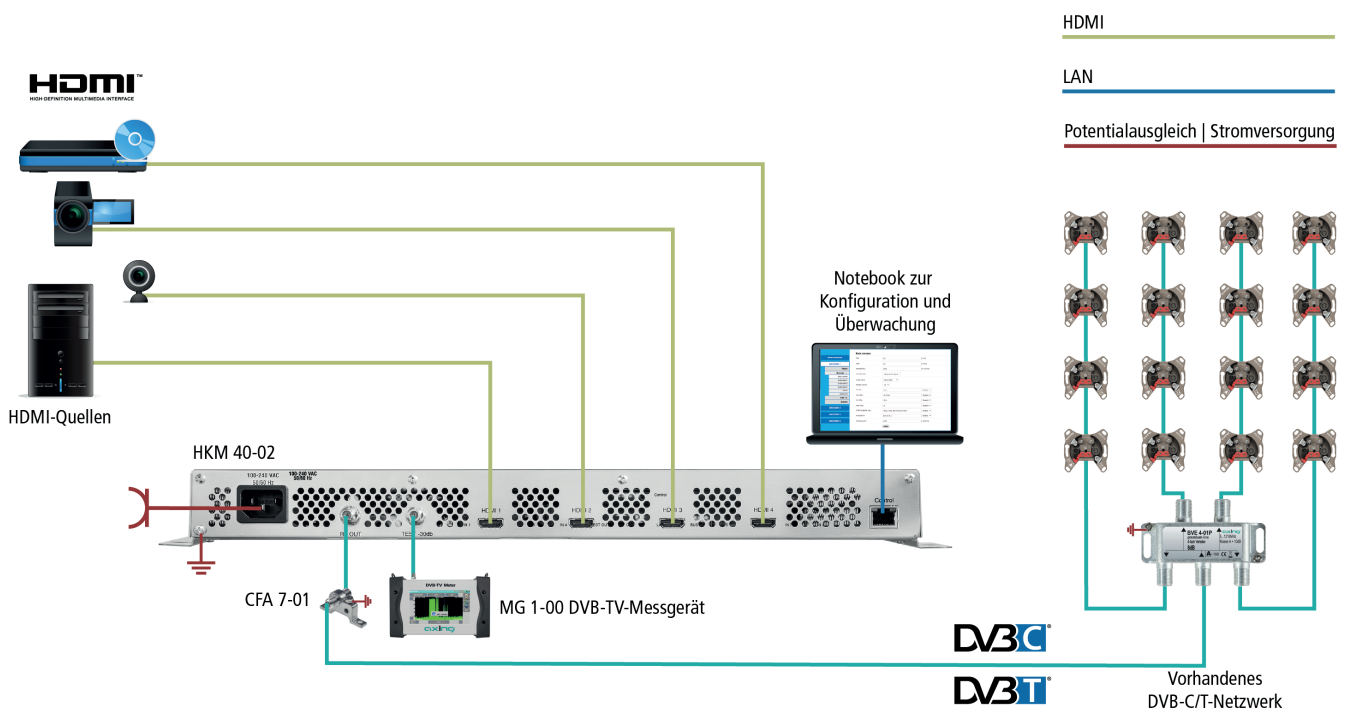


Verfügbare Geräte:

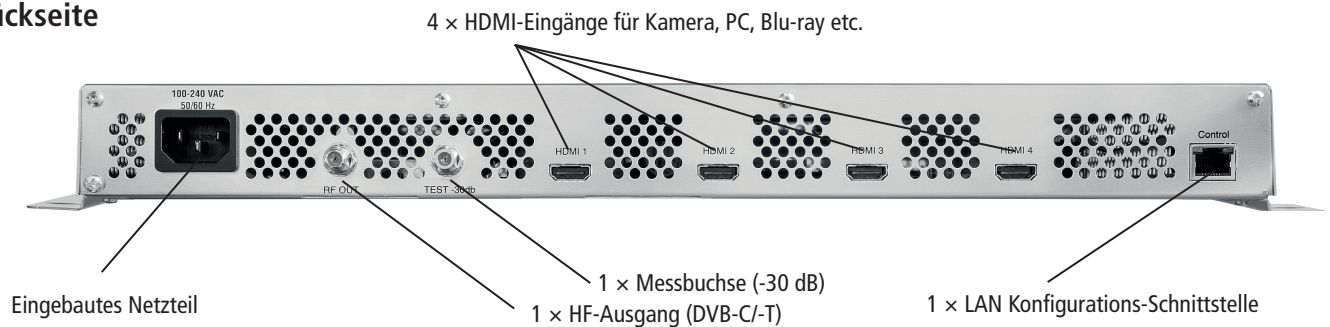
HKM 40-02 | 4 x HDMI | 2 x DVB-C/T

Zubehör:

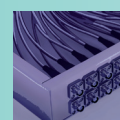
HKZ 1-00 | Frontplatte für 19"-Einbau



## Rückseite



Typ	HKM 40-02
<b>Eingänge</b>	
Anzahl	4 × HDMI
Unterstützte HDCP-Version	HDCP 1.x
Video-Auflösung	1080p@50 Hz   1080p@60 Hz
Max. Bitrate pro Kanal	16 Mbit/s
Audio-Encoder	MPEG-1 audio layer II
Video-Encoder	H.264 (MPEG-4)
<b>Ausgang</b>	
Anzahl Kanäle	2 × DVB-C/DVB-T
Frequenzbereich	45.....862 MHz
Kanäle auswählbar	E2.....E69
Anschluss	1 × F-Buchse
Messbuchse	1 × F-Buchse (-30 dB)
Impedanz	75 Ω
Ausgangspegel einstellbar	90...105 dBμV @ 1 channel 87...102 dBμV @ 2 channels
Video-Auflösung	1080p@25 Hz   1080p@30 Hz
<b>Ausgangsmodulation</b>	
Typ	16QAM, 32QAM, 64QAM, 128QAM, 256-QAM @ DVB-C 16QAM, 64QAM @ DVB-T
MER	≥ 40 dB @ DVB-C ≥ 36 dB @ DVB-T
Bitrate, max.	50,87 Mbps @ DVB-C 31,668 Mbps @ DVB-T
FFT	2K, 8K mode @ DVB-T
FEC	1/2, 2/3, 3/4, 5/6, 7/8 @ DVB-T
Schutzintervall	1/4, 1/8, 1/16, 1/32
Symbolrate	1...7,5 Mbauds/s
<b>Schnittstellen</b>	
Konfigurations-Schnittstelle	1 × RJ-45
Konformität Konfigurationsschnittstelle	IEEE 802.3, 100 Base-T
Unterstützte Konfigurations-Protokolle	HTTP, AXING SMARTPortal*
<b>Allgemein</b>	
Betriebsspannung	100...240 VAC/50...60 Hz
Leistungsaufnahme	50 W
Betriebstemperaturbereich (gemäß EN 60065)	-10°C...+50°C
Maße (B × H × T) ca.	480 × 253 × 47 mm
Gewicht	2,350 kg
Anmerkungen	* verschlüsselte, Cloud-basierte Anwendung, zur Konfiguration, Überwachung und Fernwartung



AXING AG

Gewerbehaus Moskau

Telefon +41 52 - 742 83 00

Fax +41 52 - 742 83 19

8262 Ramsen

info@axing.com

www.axing.com